

INNENAUS- STATTUNG

Klicken Sie auf das entsprechende Lesezeichen, um das erforderliche
Modelljahr zu wählen.

INNEN- AUSSTATTUNG

INHALT

WARTUNGSTECHNISCHE DATEN	3	VORDERSITZ	18
SPEZIALWERKZEUG	3	RÜCKSITZ/ZWEITE SITZREIHE	25
ARMATURENBRETT <Fahrzeug mit Linkslenkung>*	4	DRITTE SITZREIHE	35
ARMATURENBRETT <Fahrzeug mit Rechtslenkung>*	8	VORDERSITZ-SICHERHEITSGURT	38
BODENKONSOLE	12	HINTERSITZ-SICHERHEITSGURT <KURZER RADSTAND>	40
VERKLEIDUNGEN	13	SICHERHEITSGURT, ZWEITE UND DRITTE SITZREIHE <LANGER RADSTAND>	41
SONNENBLENDENHALTER	17		

WARNUNG BETREFFEND WARTUNG VON FAHRZEUGEN MIT ZUSÄTZLICHEM RÜCKHALTE-SYSTEM (SRS)

WARNUNG!

- (1) Falsche Behandlung oder Wartung jeglicher Bestandteile des SRS oder damit zusammenhängender Komponenten kann zu Verletzungen oder gar tödlichen Unfällen des Wartungspersonals (durch unbeabsichtigtes Auslösen des Airbags) oder des Fahrers führen (durch Deaktivierung des Airbags).
- (2) Handhabung und Wartung jeglicher Bestandteile des SRS oder damit zusammenhängender Komponenten dürfen nur von einer autorisierten MITSUBISHI-Fachwerkstatt durchgeführt werden.
- (3) MITSUBISHI-Werkstattpersonal muß die vorliegende Anleitung sorgfältig durchlesen, vor allem BAUGRUPPE 52B - Zusätzliches Rückhaltesystem (SRS), bevor mit Handhabung und Wartung jeglicher Bestandteile des SRS oder damit zusammenhängender Komponenten begonnen wird.

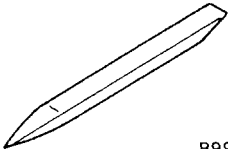
HINWEISE

Das SRS umfaßt die folgenden Bestandteile: vorderer Aufprallsensoren, SRS-ECU, SRS-Warnleuchte, Airbag-Modul, Wickelfeder und zugehörige Kabelbäume. Weitere mit der SRS-Baugruppe verbundene Teile (die bei SRS-Wartung eventuell ausgebaut bzw. eingebaut werden müssen) sind im Inhaltsverzeichnis mit einem Stern (*) gekennzeichnet.

WARTUNGSTECHNISCHE DATEN

Gegenstand		Sollwert	
		Sportsitz	Ausgenommen Sportsitz
Widerstand der Sitzkissenheizung (Innenraumtemperatur 20 °C) Ω	zwischen Klemmen 1 und 3	6,4 \pm 10%	5,0 \pm 10%
	zwischen Klemmen 2 und 3	6,0 \pm 10%	5,4 \pm 10%
Widerstand der Rückenlehnenheizung (Innenraumtemperatur 20 °C) Ω	zwischen Klemmen 1 und 2	6,0 \pm 10%	6,0 \pm 10%

SPEZIALWERKZEUG

Werkzeug	Nummer	Bezeichnung	Anwendung
 B990784	MB990784	Zierleistenabnehmer	Verkleidungen, Schalter, usw. ausbauen.


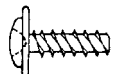

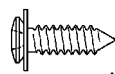
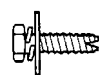

ARMATURENBRETT <FAHRZEUG MIT LINKSLENKUNG>

Vorsicht

Bei Ausbau des Armaturenbretts und des beifahrerseitigen Airbag-Moduls sind unbedingt die Wartungsprozeduren zu befolgen, die in BAUGRUPPE 52B - Airbag-Modul und Wickelfeder beschrieben sind.

AUS- UND EINBAU

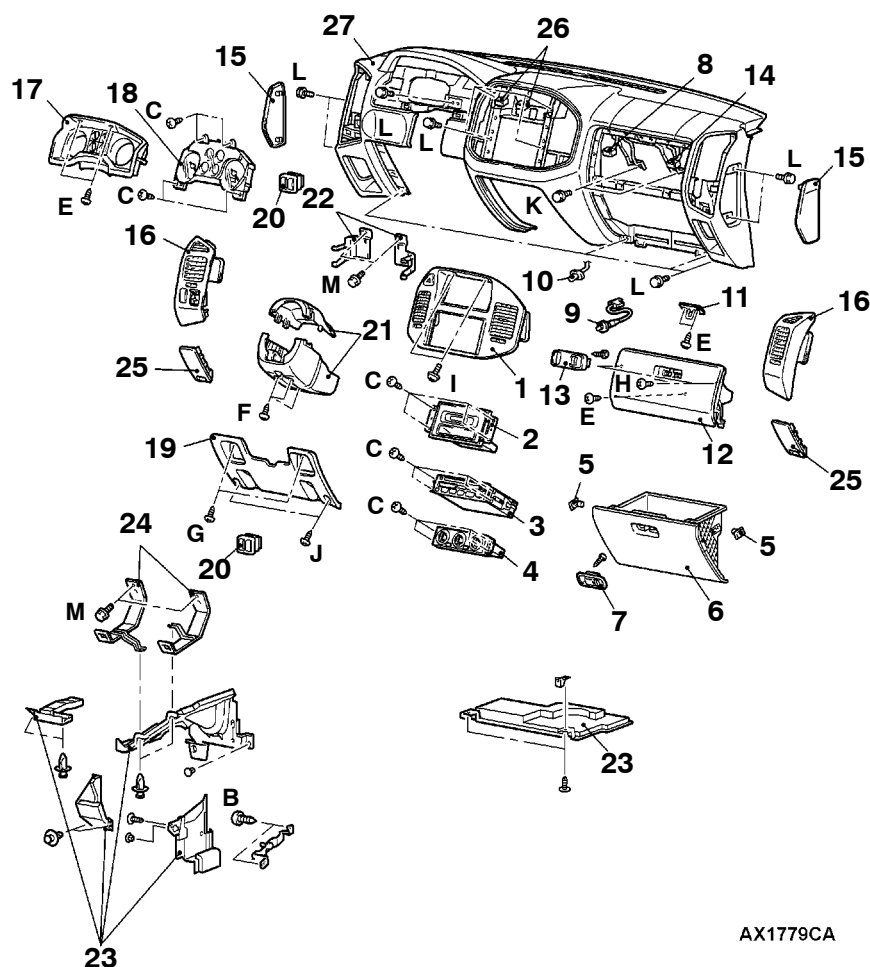
Für die Montage des Armaturenbretts werden die nachstehend beschriebenen Schrauben werden verwendet. Sie sind in den Abbildungen durch entsprechende Symbole bezeichnet.

Bezeichnung	Symbol	Größe in mm (D × L)	Farbe	Form
Blechschraube	A	5 × 10	-	 19Z0004
	B	5 × 12	-	
	C	5 × 16	-	 19Z0022
	D	5 × 16	-	
	E	5 × 16	Schwarz	
	F	5 × 20	-	
	G	5 × 20	Schwarz	 19Z0003
	H	5 × 16	-	
Schraube mit Unterlegscheibe	I	5 × 16	-	 X0010BY
Schraube mit Unterlegscheibe	J	5 × 20	Schwarz	 19Z0005
	K	6 × 16	-	
	L	6 × 16	Schwarz	
	M	6 × 20	-	 19Z0010

D = Gewindedurchmesser
L = Effektive Gewindelänge

VORSICHT: SRS

Beim Aus- bzw. Einbau des Instrumentenbretts (Fahrzeuge mit SRS), nicht gegen die SRS-ECU schlagen.

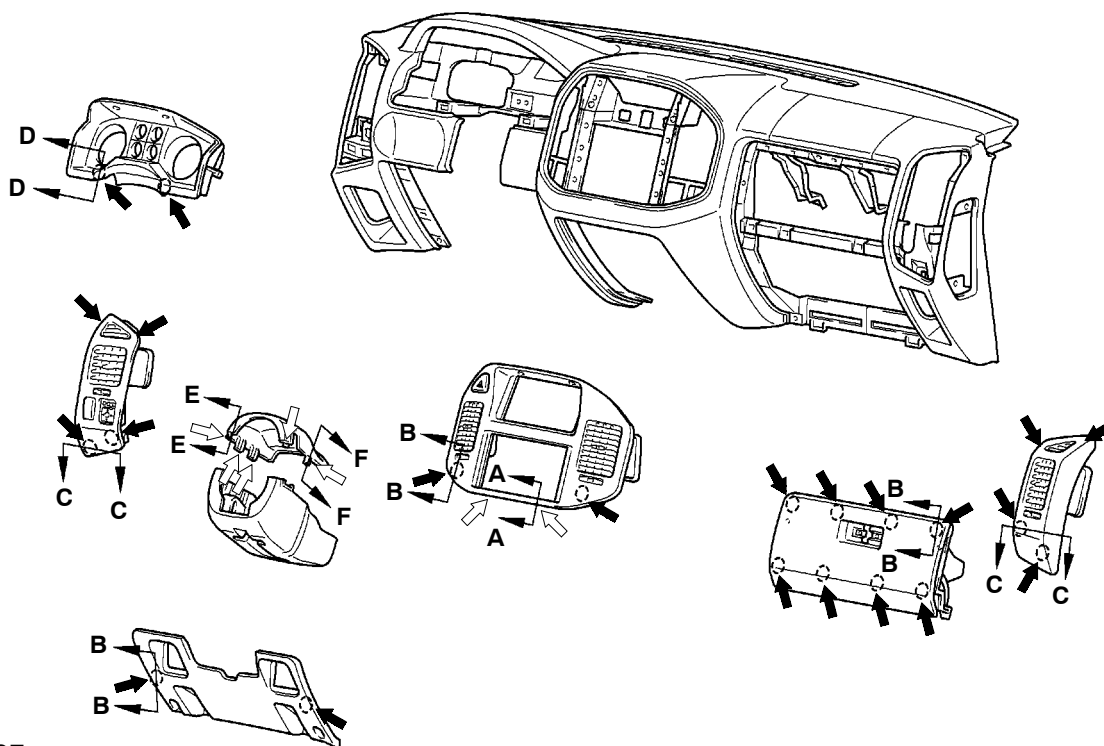


AX1779CA

Ausbaustufen

- Hintere Bodenkonsole (Siehe Seite 52A-12.)
- CD-Spieler (Siehe BAUGRUPPE 54A.)
- Vordere Bodenkonsole (Siehe Seite 52A-12.)
- 1. Armaturenbrett, Mittelverkleidung
- 2. Zentralanzeige
- 3. Radio und Kassettengerät
- 4. Bedienelement, Klimaanlage
- 5. Anschlag, Handschuhfach
- 6. Handschuhfach
- 7. Schloß, Handschuhfach
- 8. Handschuhfachleuchten-Schalter, Kabelbaum-Steckverbinder
- 9. Handschuhfachleuchten-Schalter
- 10. Handschuhfachleuchte
- 11. Obere Handschuhfach-Schließplatte
- 12. Oberes Handschuhfach
- 13. Oberes Handschuhfach, Haubenschloß
- 14. Beifahrer-Airbag, Kabelbaum-Steckverbinder
- 15. Armaturenbrett, Seitendeckel
- 16. Luftauslaß
- 17. Anzeigenfassung
- 18. Kombiinstrument
 - Motorhaube, Entriegelungshebel (Siehe BAUGRUPPE 42.)
 - Kraftstofftankdeckel, Entriegelungshebel (Siehe BAUGRUPPE 42.)
- 19. Untere Verkleidung
- 20. Schalterbrett
- 21. Lenksäulenabdeckung
- 22. Strebe A
 - Haltegriff (Siehe Seite 52A-13, 15.)
 - A-Säulenverkleidung (Siehe Seite 52A-13, 15.)
- 23. Untere Abdeckung
- 24. Strebe B
- 25. Mittlere Eckverkleidung
- 26. Photozelle, Kabelbaum-Steckverbinder
 - Lenksäulenschraube (Siehe BAUGRUPPE 37A.)
- 27. Armaturenbrett

POSITION DER KLEMMEN UND KLAUEN

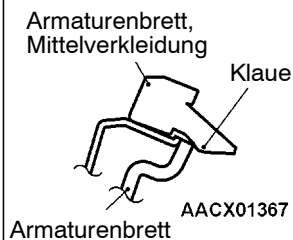


HINWEISE

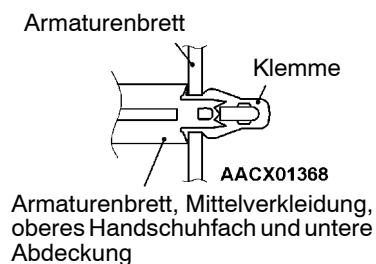
➔ : Klemmen (Clips), Einbaulage
 ⇐ : Klauenposition

ACX01533

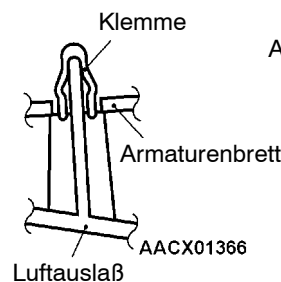
Querschnitt A - A



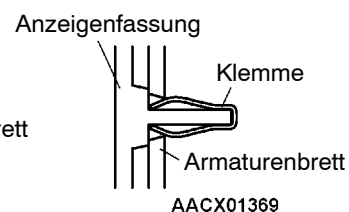
Querschnitt B - B



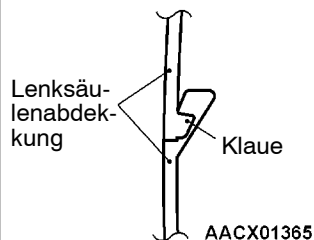
Querschnitt C - C



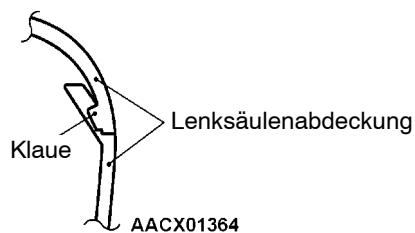
Querschnitt D - D



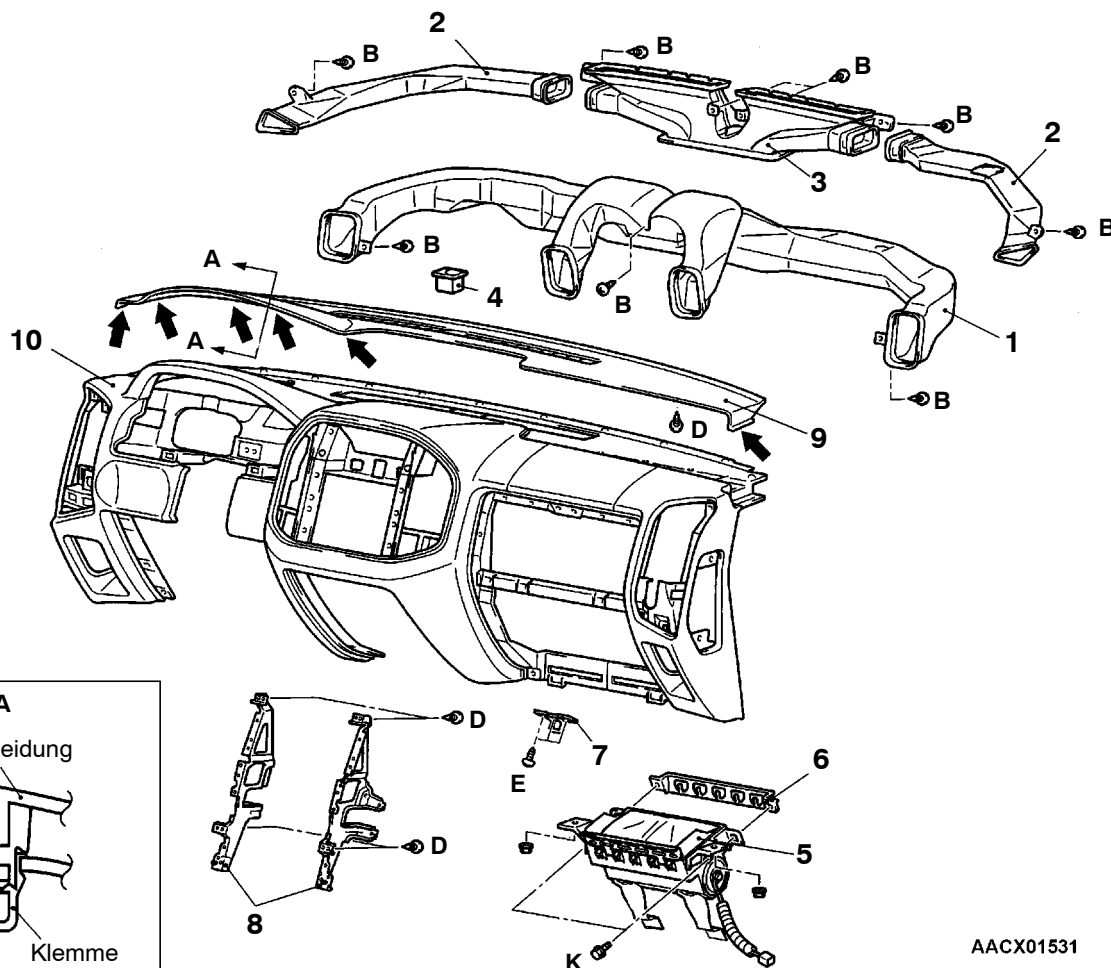
Querschnitt E - E



Querschnitt F - F



DEMONTAGE UND MONTAGE



AACX01531

Demontagestufen

- | | |
|------------------------------|--------------------------------------|
| 1. Luftverteilungskanal | 6. Airbag-Seitenblech |
| 2. Seitlicher Defrosterkanal | 7. Handschuhkastenhalteplatte |
| 3. Mittlerer Defrosterkanal | 8. Armaturenbrett, Mittelverstärkung |
| 4. Photozelle | 9. Defrosterverkleidung |
| 5. Beifahrer-Airbag | 10. Armaturenbrett |


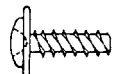

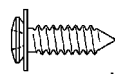
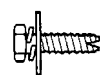

ARMATURENBRETT <FAHRZEUG MIT RECHTSLENKUNG>

Vorsicht

Bei Ausbau des Armaturenbretts und des beifahrerseitigen Airbag-Moduls sind unbedingt die Wartungsprozeduren zu befolgen, die in BAUGRUPPE 52B - Airbag-Modul und Wickelfeder beschrieben sind.

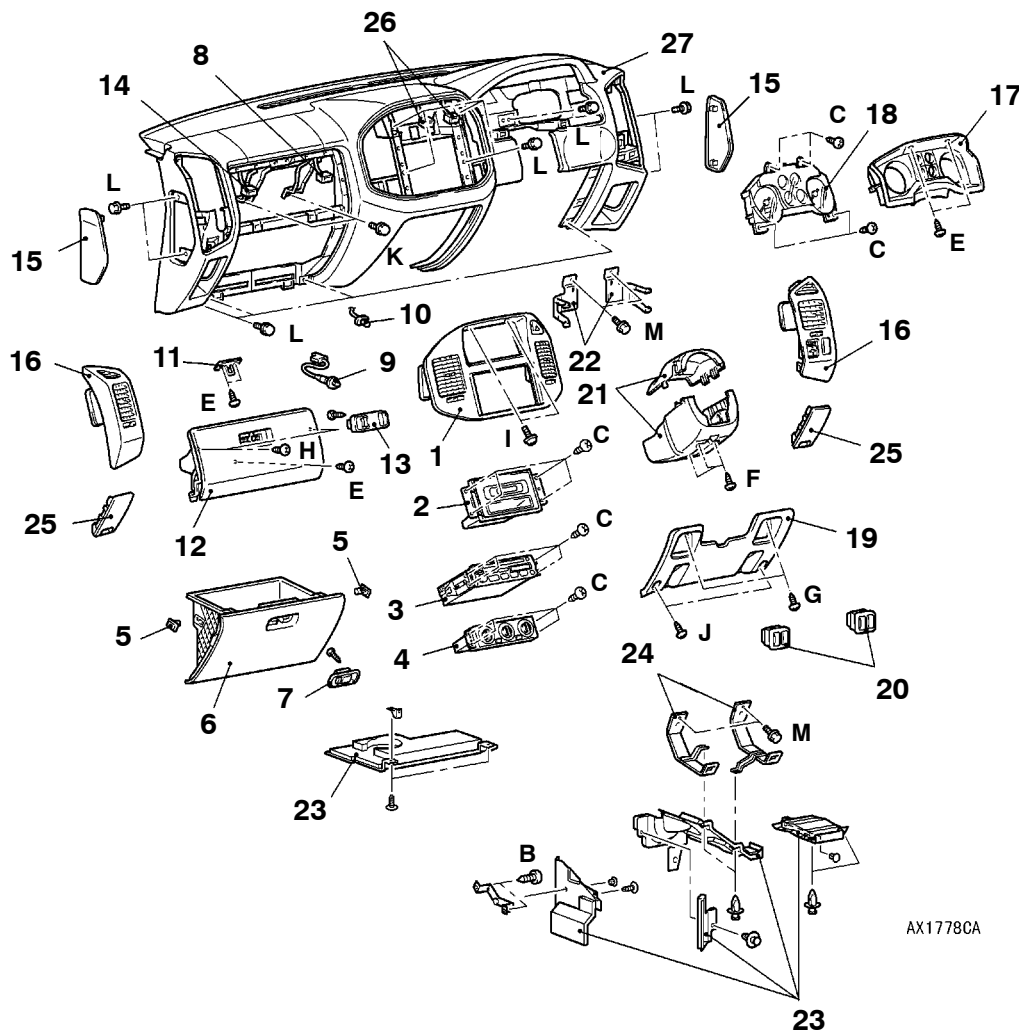
AUS- UND EINBAU

Für die Montage des Armaturenbretts werden die nachstehend beschriebenen Schrauben verwendet. Sie sind in den Abbildungen durch entsprechende Symbole bezeichnet.

Bezeichnung	Symbol	Größe in mm (D × L)	Farbe	Form
Blechschraube	a	5 × 10	-	 19Z0004
	b	5 × 12	-	
	c	5 × 16	-	 19Z0022
	d	5 × 16	-	
	e	5 × 16	Schwarz	
	f	5 × 20	-	
	g	5 × 20	Schwarz	 19Z0003
	h	5 × 16	-	
Schraube mit Unterlegscheibe	i	5 × 16	-	 X0010BY
Schraube mit Unterlegscheibe	j	5 × 20	Schwarz	 19Z0005
	k	6 × 16	-	
	l	6 × 16	Schwarz	
	m	6 × 20	-	 19Z0010

D = Gewindedurchmesser
L = Effektive Gewindelänge

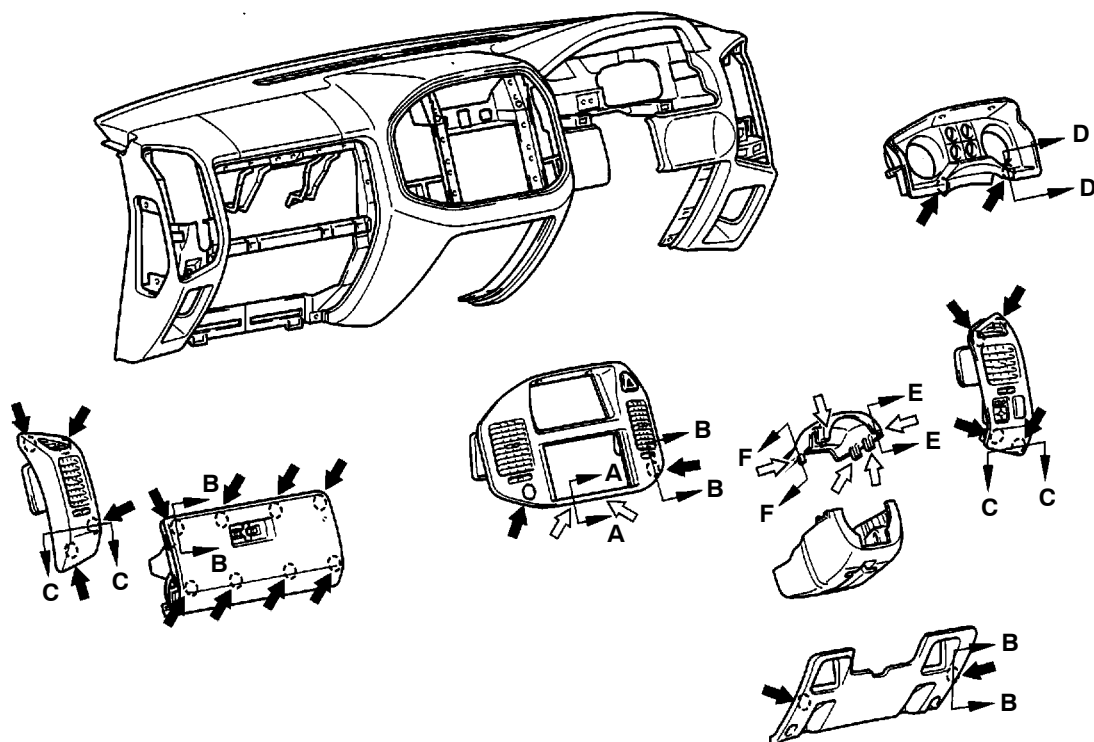
VORSICHT: SRS
Beim Aus- bzw. Einbau des Instrumentenbretts (Fahrzeuge mit SRS), nicht gegen die SRS-ECU schlagen.



Ausbaustufen

- Hintere Bodenkonsole (Siehe Seite 52A-12.)
- CD-Spieler (Siehe BAUGRUPPE 54A.)
- Vordere Bodenkonsole (Siehe Seite 52A-12.)
- 1. Armaturenbrett, Mittelverkleidung
- 2. Zentralanzeige
- 3. Radio und Kassettengerät
- 4. Bedienelement, Klimaanlage
- 5. Anschlag, Handschuhfach
- 6. Handschuhfach
- 7. Schloß, Handschuhfach
- 8. Handschuhfachleuchten-Schalter, Kabelbaum-Steckverbinder
- 9. Handschuhfachleuchten-Schalter
- 10. Handschuhfachleuchte
- 11. Obere Handschuhfach-Schließerplatte
- 12. Oberes Handschuhfach
- 13. Oberes Handschuhfach, Haubenschloß
- 14. Beifahrer-Airbag, Kabelbaum-Steckverbinder
- 15. Armaturenbrett, Seitendeckel
- 16. Luftauslaß
- 17. Anzeigenfassung
- 18. Kombiinstrument
 - Motorhaube, Entriegelungshebel (Siehe BAUGRUPPE 42.)
 - Kraftstofftankdeckel, Entriegelungshebel (Siehe BAUGRUPPE 42.)
- 19. Untere Verkleidung
- 20. Schalterbrett
- 21. Lenksäulenabdeckung
- 22. Strebe A
 - Haltegriff (Siehe Seite 52A-13, 15.)
 - A-Säulenverkleidung (Siehe Seite 52A-13, 15.)
- 23. Untere Abdeckung
- 24. Strebe B
- 25. Mittlere Eckverkleidung
- 26. Photozelle, Kabelbaum-Steckverbinder
 - Lenksäulenschraube (Siehe BAUGRUPPE 37A.)
- 27. Armaturenbrett

POSITION DER KLEMMEN UND KLAUEN

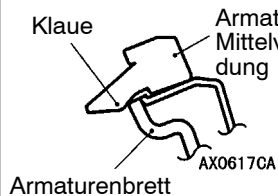


HINWEISE

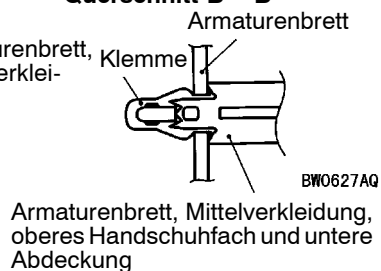
: Klemmen (Clips), Einbaulage
 : Klauenposition

AX0873CA

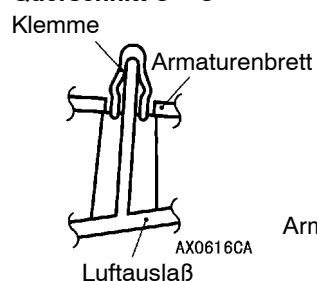
Querschnitt A - A



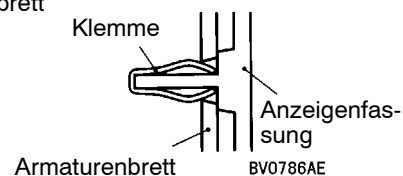
Querschnitt B - B



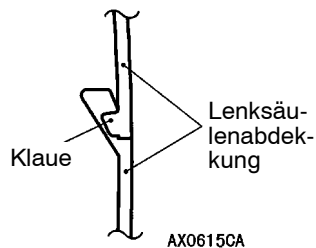
Querschnitt C - C



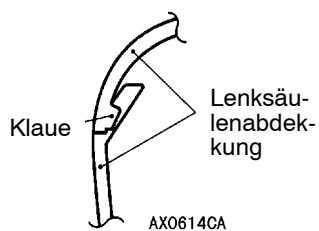
Querschnitt D - D



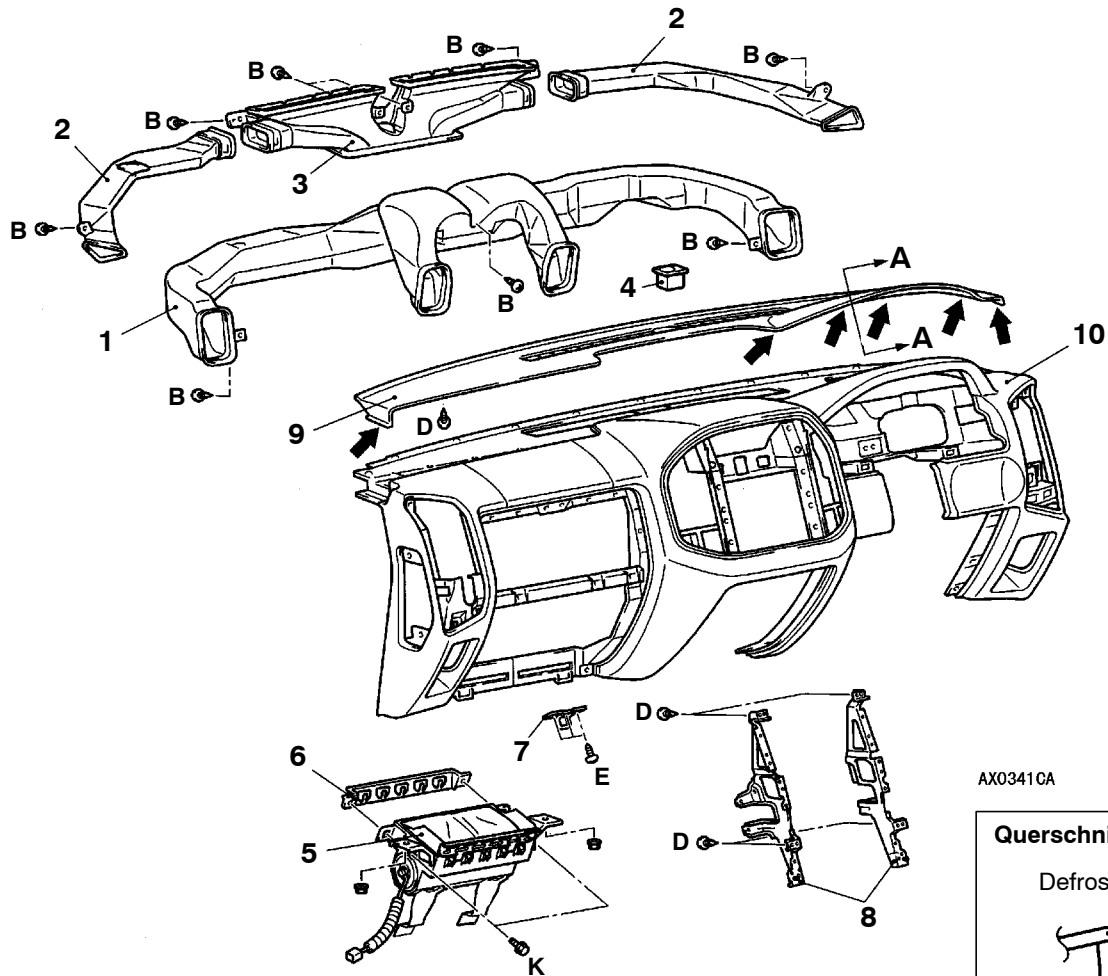
Querschnitt E - E



Querschnitt F - F



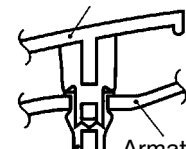
DEMONTAGE UND MONTAGE



AX0341CA

Querschnitt A - A

Defrosterverkleidung



Armaturenbrett
Klemme

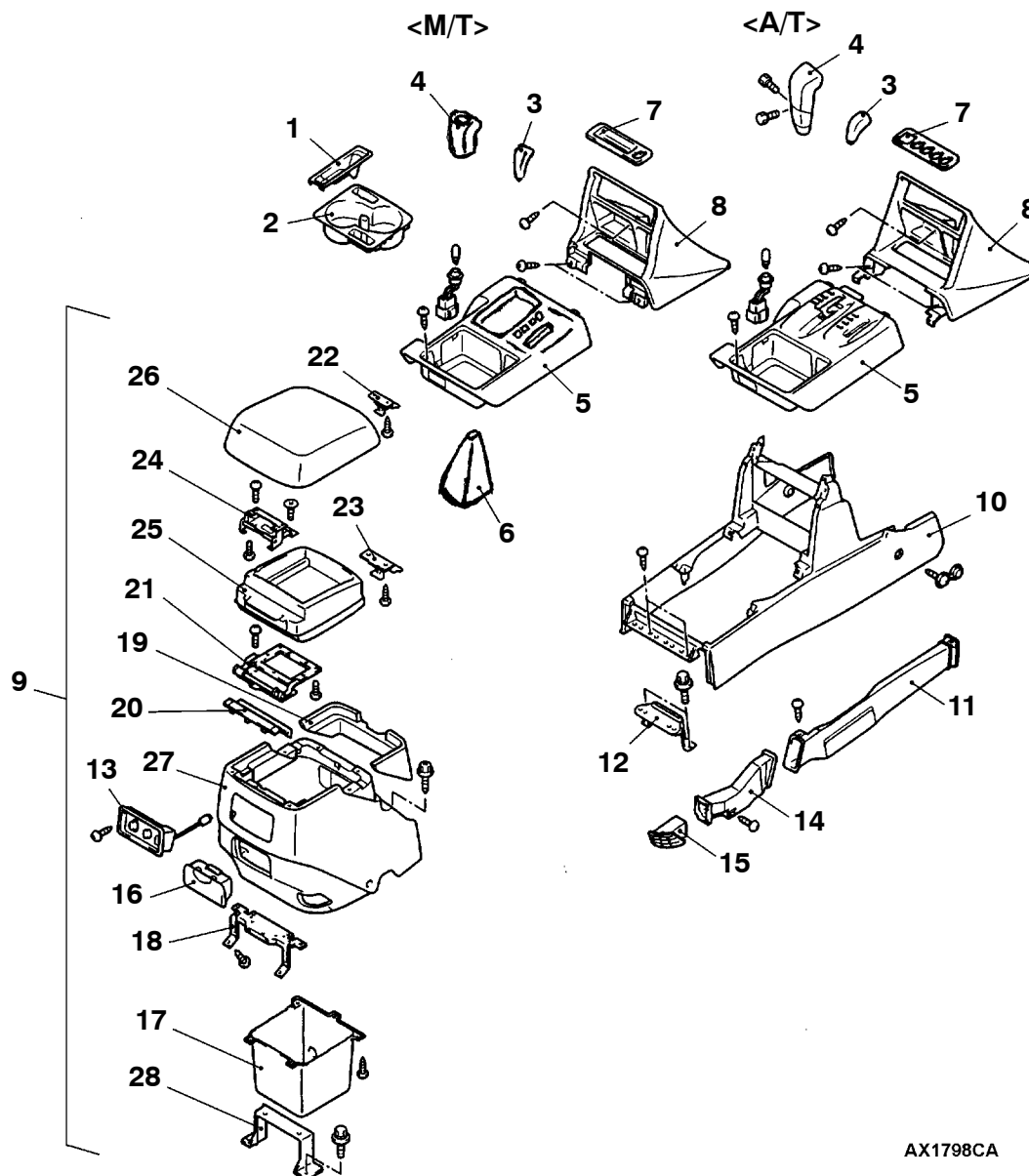
AX0613CA

Demontagestufen

1. Luftverteilungskanal
2. Seitlicher Defrosterkanal
3. Mittlerer Defrosterkanal
4. Photozelle
5. Beifahrer-Airbag
6. Airbag-Seitenblech
7. Handschuhkastenhalteplatte
8. Armaturenbrett, Mittelverstärkung
9. Defrosterverkleidung
10. Armaturenbrett

BODENKONSOLE

AUS- UND EINBAU



AX1798CA

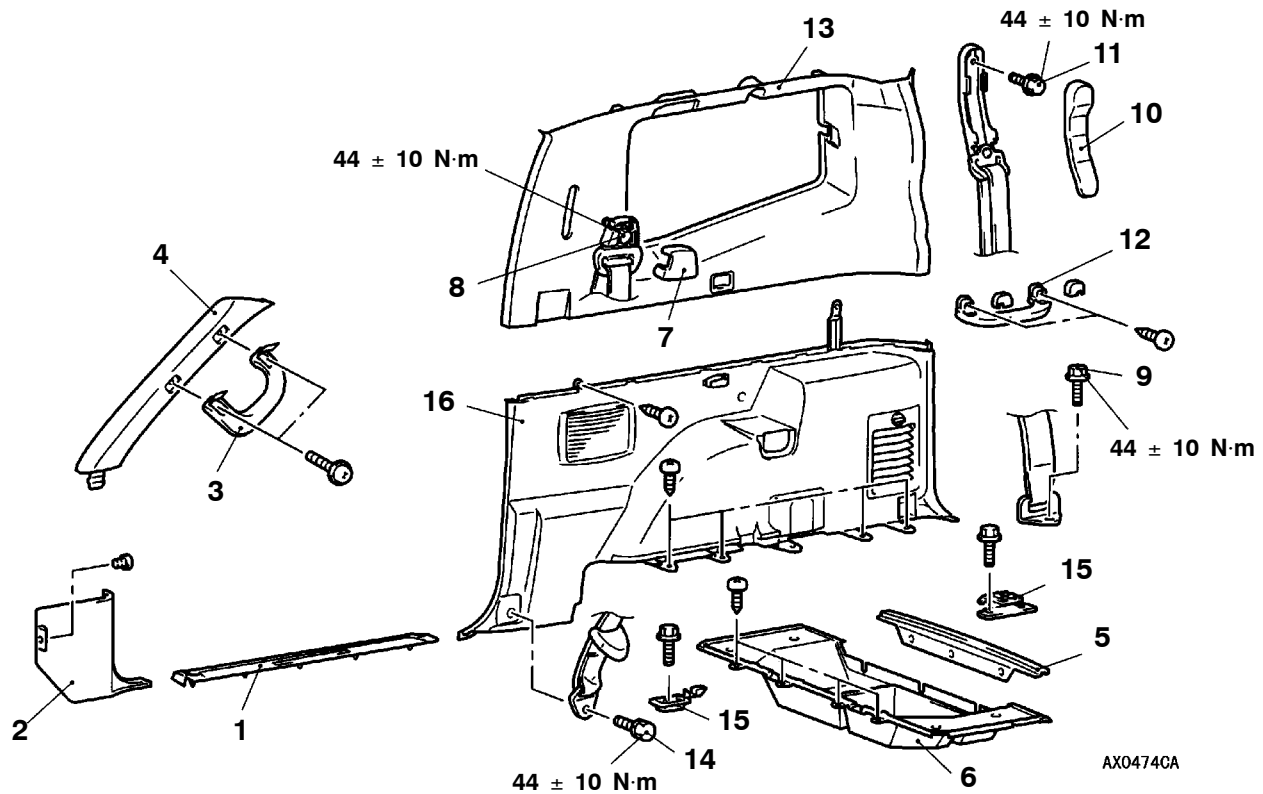
Ausbaustufen

- | | |
|---|---|
| 1. Stellbremshebel, Abdeckung | 16. Hintere Bodenkonsole, Aschenbecher |
| 2. Becherhalter | 17. Hintere Bodenkonsole, Ablagefach |
| 3. Verteilergetriebe, Schaltknäuf | 18. Hintere Bodenkonsole, Halterung |
| 4. Fahrstufenhebelknäuf | 19. Hintere Bodenkonsole, oberer Deckel |
| 5. Anzeigetafel | 20. Hintere Bodenkonsole, Scharnierdeckel |
| 6. Schalthebelabdeckung | 21. Scharnierhalterung |
| 7. Schalterbrett | 22. Schloß A |
| 8. Verkleidung, unten Mitte | 23. Schloß B |
| • Stellbremshebel, Befestigungsschraube | 24. Haubenhalterung |
| 9. Hintere Bodenkonsole, Baugruppe | 25. Haubenfach |
| 10. Vordere Bodenkonsole | 26. Haube |
| 11. Hinterer Heizungskanal A | 27. Hintere Bodenkonsole |
| 12. Konsolenhalter A | 28. Konsolenhalter B |
| 13. Hintere Reglereinheit | |
| 14. Hinterer Heizungskanal B | |
| 15. Hintere Heizungskanaldüse | |

VERKLEIDUNGEN

AUS- UND EINBAU

<Kurzer Radstand>



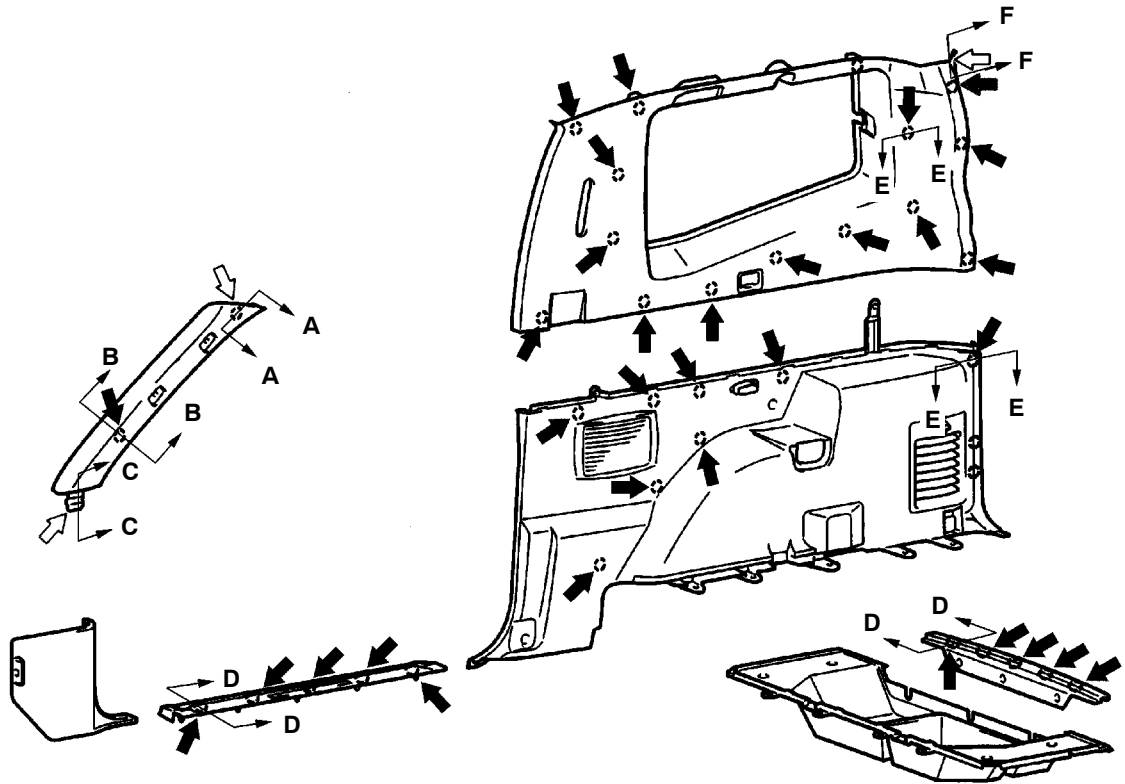
HINWEIS

Türverkleidungen, siehe BAUGRUPPE 42.

1. Vordere Einstiegsverkleidung
2. Windlaufseitenverkleidung
3. Haltegriff
4. A-Säulenverkleidung
5. Hecktür, Scheuerleiste
6. Gepäckraumkasten
7. Abdeckung der Schultergurtführung
8. Vordersitz, Gurtverbindung

9. Rücksitz, Gurtverbindung
10. Abdeckung der Schultergurtführung
11. Rücksitz, Gurtverbindung
12. Haltegriff
13. Obere Seitenwandverkleidung
14. Vordersitz, Gurtverbindung
15. Gepäckhaken
16. Untere Seitenwandverkleidung

POSITION DER KLEMMEN UND KLAUEN

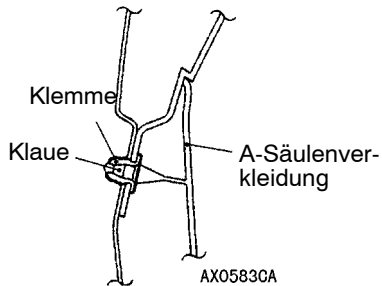


AX0476CA

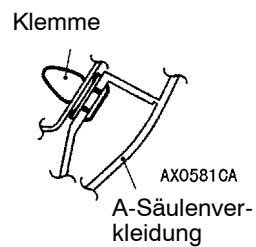
HINWEISE

- ◄ : Klemmen (Clips), Einbaulage
 ◁ ▷ : Klauenposition

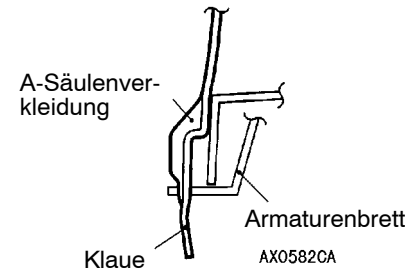
Querschnitt A - A



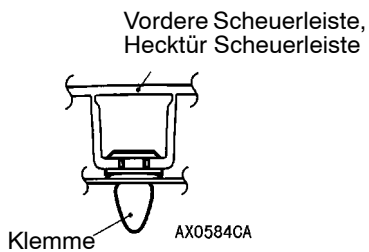
Querschnitt B - B



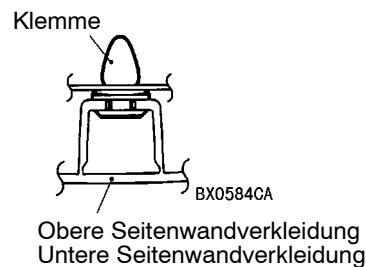
Querschnitt C - C



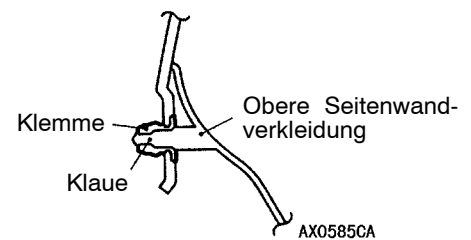
Querschnitt D - D



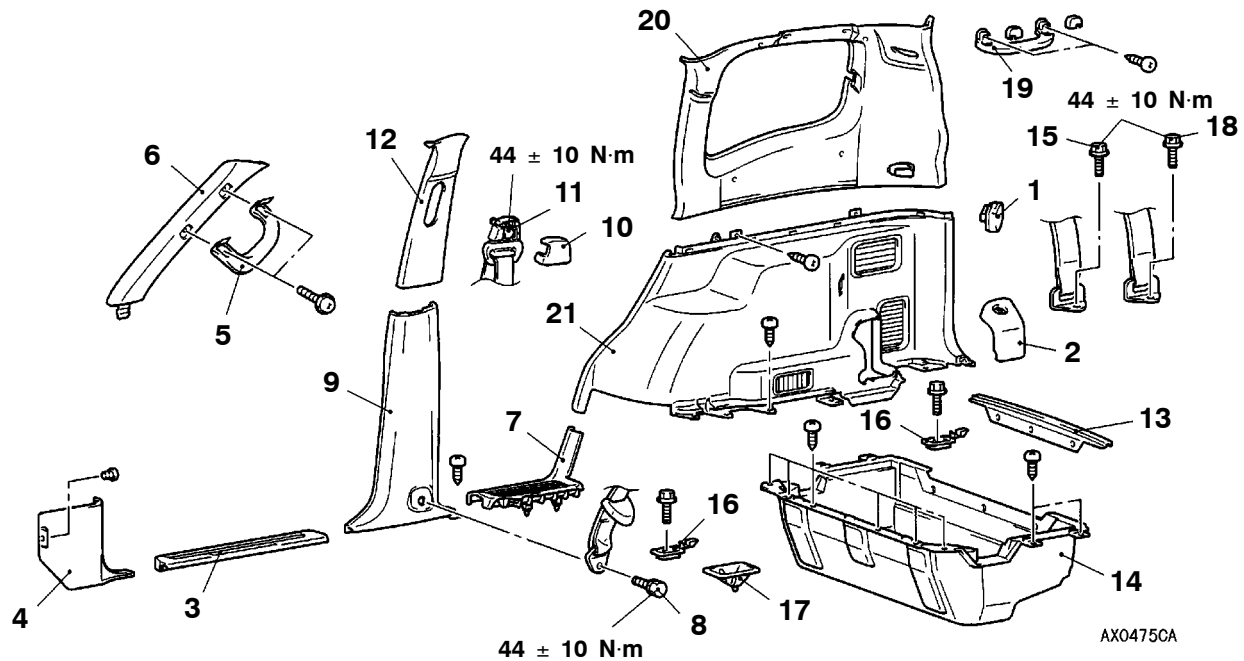
Querschnitt E - E



Querschnitt F - F



<Langer Radstand>

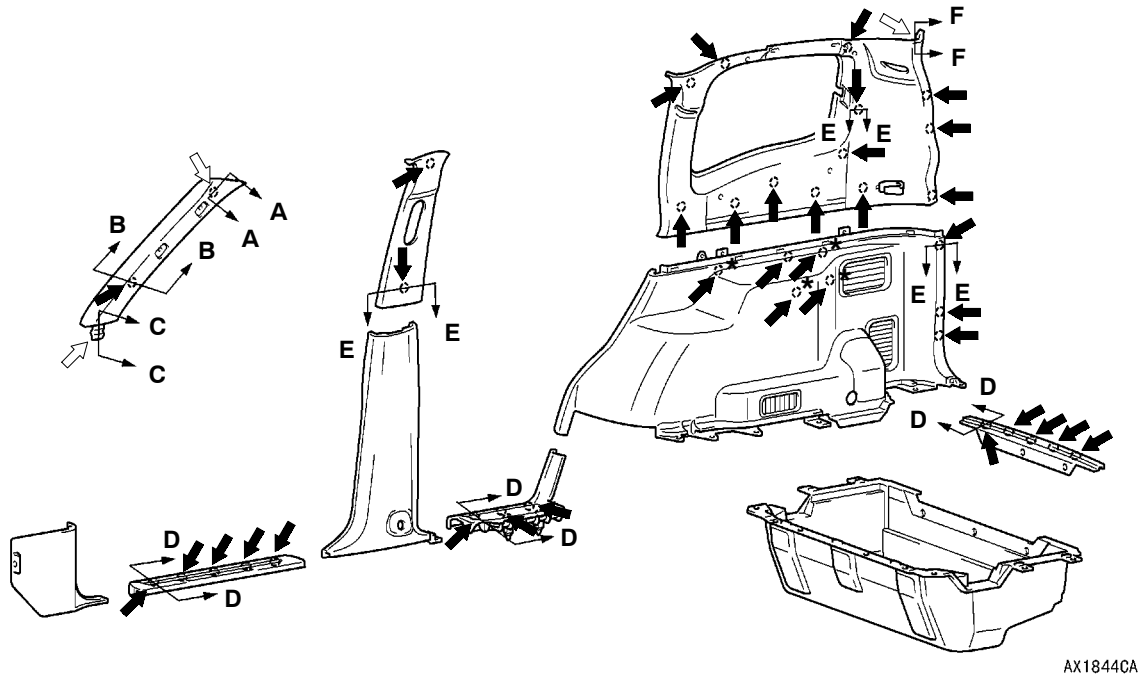


HINWEIS

Türverkleidungen, siehe BAUGRUPPE 42.

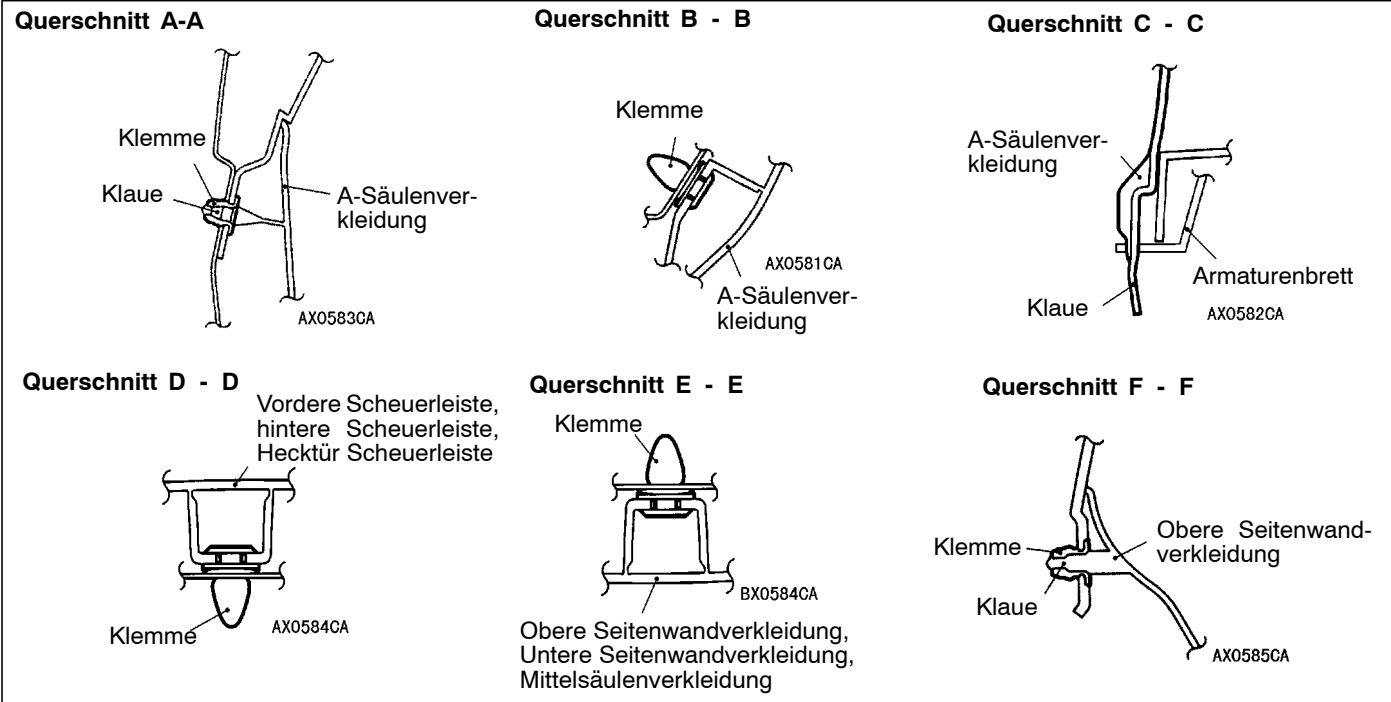
- | | |
|---|--------------------------------------|
| 1. Netztrom-Steckdose | 11. Vordersitz, Gurtverbindung |
| 2. Seitenwandverkleidung, Abdeckung
• Dritte Sitzreihe | 12. Obere B-Säulenverkleidung |
| 3. Vordere Einstiegsverkleidung | 13. Hecktür, Scheuerleiste |
| 4. Windlaufseitenverkleidung | 14. Gepäckraumkasten |
| 5. Haltegriff | 15. Zweite Sitzreihe, Gurtverbindung |
| 6. A-Säulenverkleidung | 16. Gepäckhaken |
| 7. Hintere Einstiegsverkleidung | 17. Abdeckung der Halteplatte |
| 8. Vordersitz, Gurtverbindung | 18. Dritte Sitzreihe, Gurtverbindung |
| 9. Untere B-Säulenverkleidung | 19. Haltegriff |
| 10. Abdeckung der Schultergurtführung | 20. Obere Seitenwandverkleidung |
| | 21. Untere Seitenwandverkleidung |

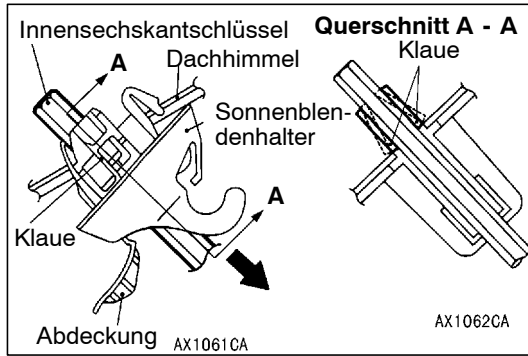
POSITION DER KLEMMEN UND KLAUEN



HINWEISE

- ◀ : Einbaulage der Klammern (Clips)
 (* bezeichnet ausschließlich die linke Seite)
 ⇐ : Klauenposition





SONNENBLENDENHALTER

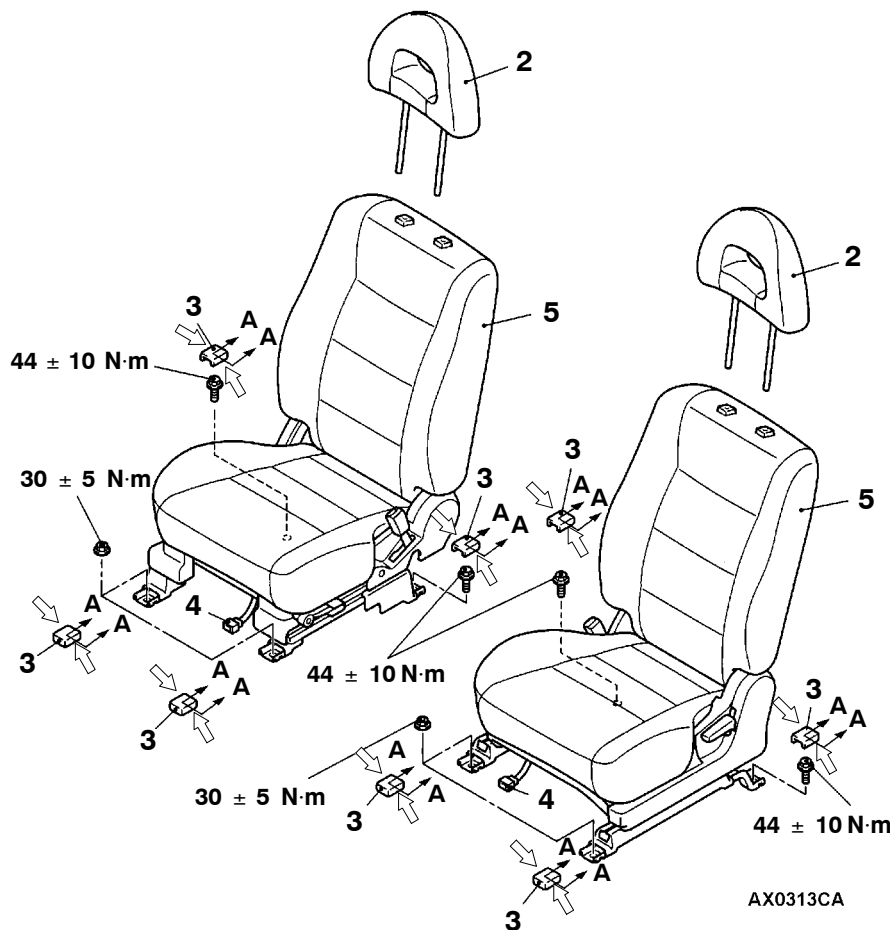
HINWEISE ZUM AUSBAU

Sonnenblendenhalter ausbauen

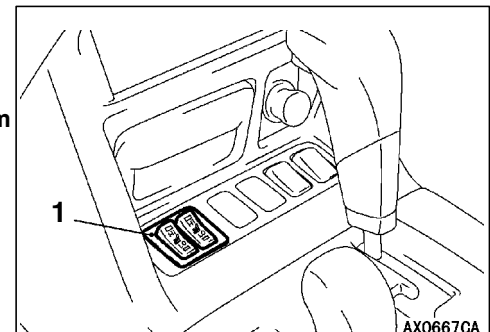
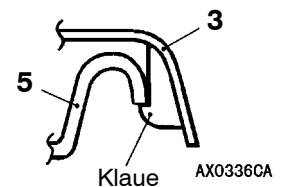
1. Abdeckung des Sonnenblendenhalters entfernen, 6 mm Innensechskantschlüssel einführen, um die seitlichen Klammern des Sonnenblendenhalters zu entriegeln.
2. Sonnenblende in gemäß Abbildung Pfeilrichtung herausziehen, um den Sonnenblendenhalter zu entfernen.

VORDERSITZ

AUS- UND EINBAU



Querschnitt A - A



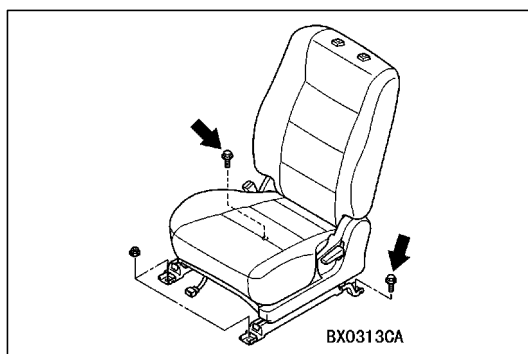
HINWEIS:

↔ Markierung zeigt auf die Einbaulage der Klammern.

1. Sitzheizungsschalter
2. Kopfstütze

Ausbaustufen des Vordersitzes

3. Abdeckung der Vordersitzverankerung
4. Kabelbaumstecker
5. Vordersitz



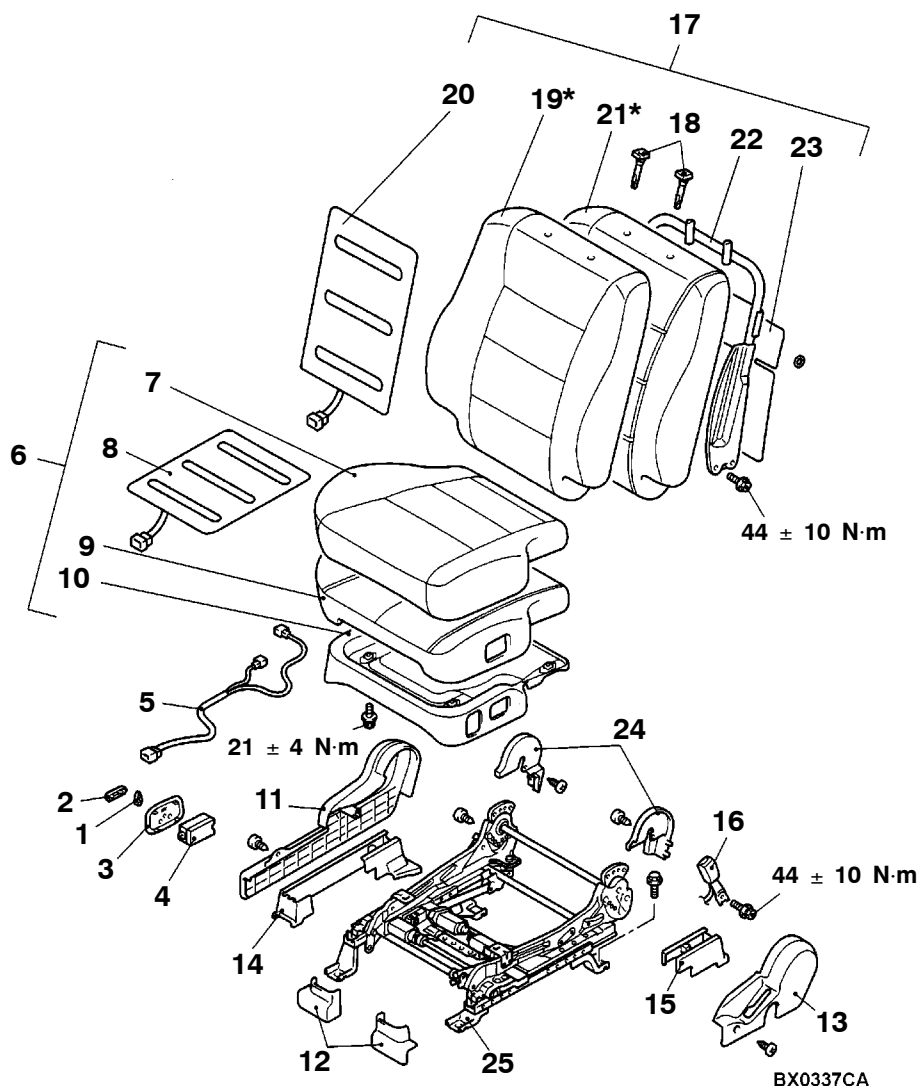
HINWEIS ZUM EINBAU

▶A◀ Vordersitz einbauen

Sämtliche Vordersitz-Befestigungselemente (Schrauben/Muttern) einsetzen und mit dem vorgeschriebenen Anziehdrehmoment festziehen. Die mit Pfeil markierten Schrauben sind bei unbelastetem Sitzkissen festzuziehen.

DEMONTAGE UND MONTAGE

<Elektrische Sitzverstellung>



HINWEIS

*: Beim Sportsitz, sind Sitzüberzug und Sitzkissen nicht teilbar.

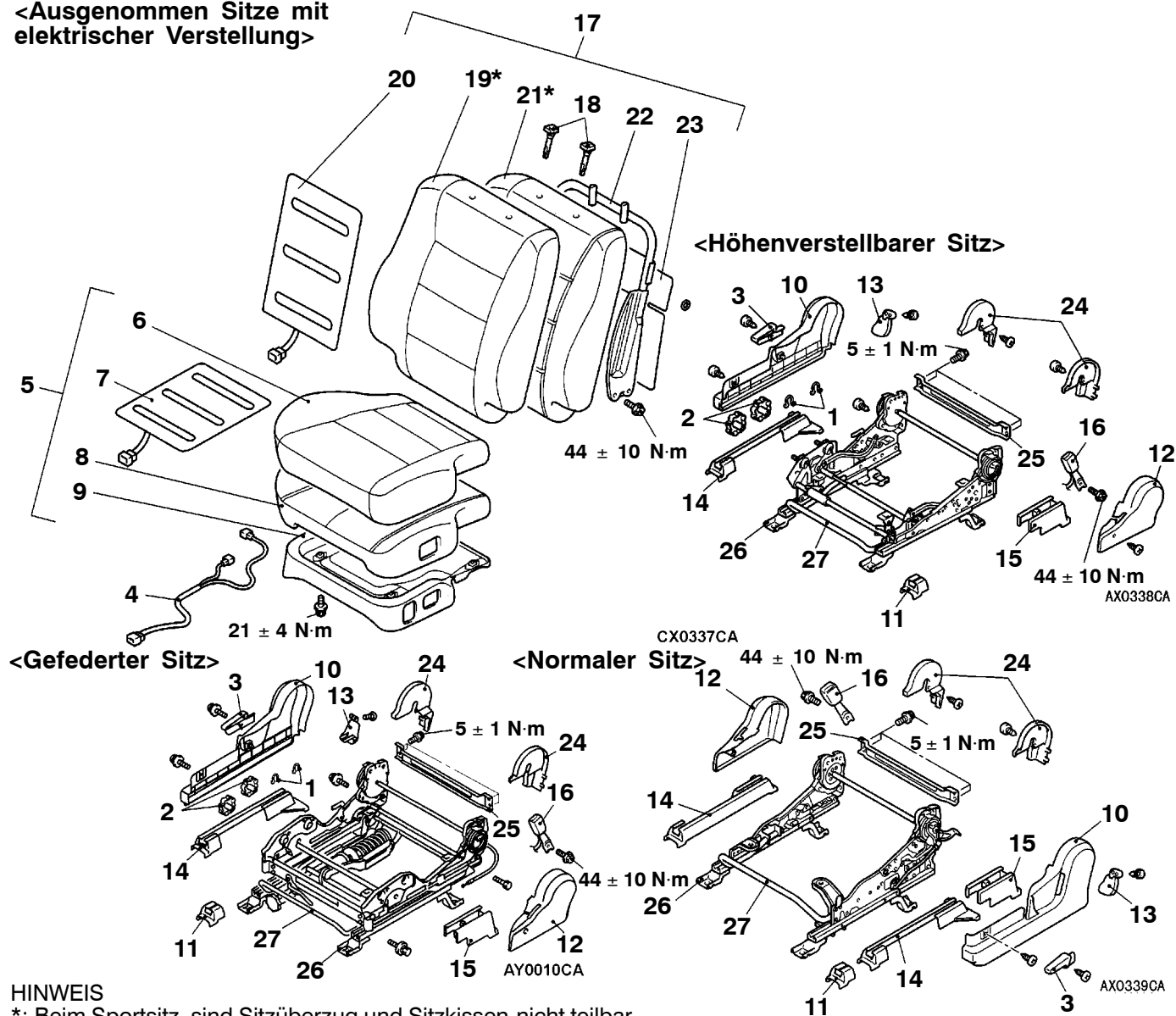
Demontagestufen

1. Lehnenneigungseinstellknopf
2. Schiebeverstellknopf
3. Sitzschalterblende
4. Sitzschalter
5. Kabelbaumbride
6. Vordersitzkissen
7. Abdeckung des Vordersitzkissens
8. Vordersitzkissenheizung
9. Sitzkissenpolster
10. Sitzkissenrahmen
11. Seitenschildabdeckung
12. Vorderer Schienenabschluß
13. Scharnierdeckel
14. Sitzverstellung, Seitendeckel



15. Sitzverstellung, innere Abdeckung
16. Innerer Sicherheitsgurt
17. Vordersitzlehne
18. Kopfstützenführung
19. Abdeckung der Vordersitzlehne
20. Vordersitz, Rückenlehnenheizung
21. Sitzlehnenpolster
22. Vordersitz-Rückenlehnenrahmen
<Fahrzeuge ohne Seitenairbag>
23. Abdeckung der Vordersitzlehne
24. Rücklehneneinstellung, untere
Abdeckung
25. Sitz-Längsverstellung

<Ausgenommen Sitze mit elektrischer Verstellung>



HINWEIS

*: Beim Sportsitz, sind Sitzüberzug und Sitzkissen-nicht teilbar.

Demontagestufen

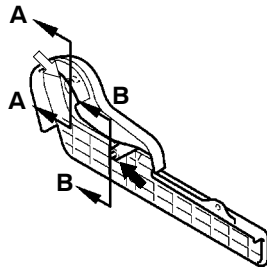
1. Klammer <Fahrzeuge mit Federsitz und Sitz-Höhenverstellung>
2. Höhenverstellknopf <Fahrzeuge mit Federsitz und Sitz-Höhenverstellung>
3. Lehnenneigungseinstellknopf
4. Kabelbaumbride
5. Vordersitzkissen
6. Abdeckung des Vordersitzkissens
7. Vordersitzkissenheizung
8. Sitzkissenpolster
9. Sitzkissenrahmen
10. Seitenschildabdeckung
11. Vorderer Schienenabschluß
12. Scharnierdeckel
13. Hinterer Schienenabschluß



14. Sitzverstellung, Seitendeckel
15. Sitzverstellung, innere Abdeckung
16. Innerer Sicherheitsgurt
17. Vordersitzlehne
18. Kopfstützenführung
19. Abdeckung der Vordersitzlehne
20. Vordersitz, Rückenlehnenheizung
21. Sitzlehnenpolster
22. Vordersitz-Rückenlehnenrahmen <Fahrzeuge ohne Seitenairbag>
23. Abdeckung der Vordersitzlehne
24. Rücklehneinstellung, untere Abdeckung
25. Vordersitzrahmen
26. Sitz-Längsverstellung
27. Sitzverstellungshebel

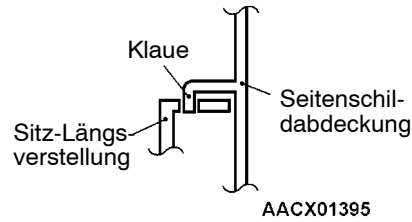
POSITION DER KLEMMEN UND KLAUEN

<Seitenschildabdeckung>

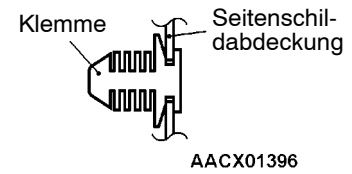


ACX01394

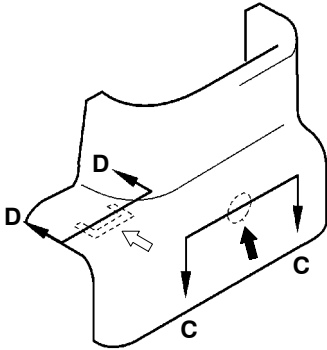
Querschnitt A - A



Querschnitt B - B

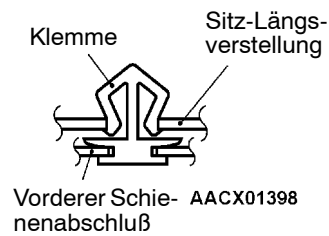


<Vorderer Schienenabschluß>

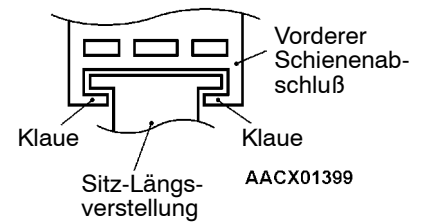


ACX01397

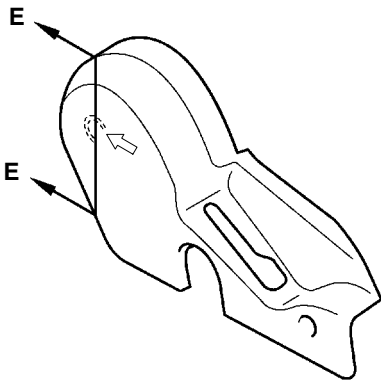
Querschnitt C - C



Querschnitt D - D

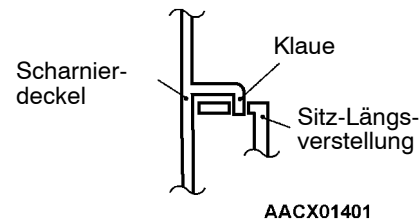


<Scharnierdeckel>

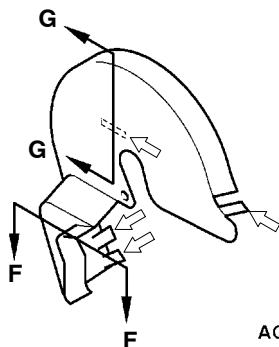


ACX01400

Querschnitt E - E

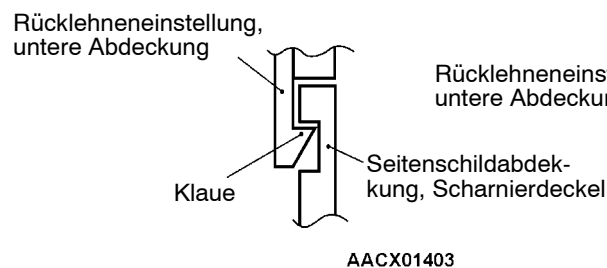


<Rücklehneinstellung, untere Abdeckung>

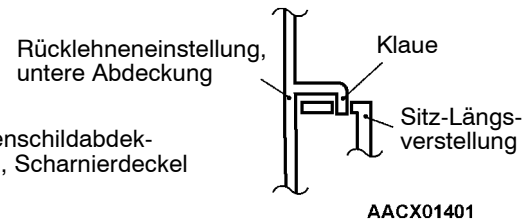


ACX01402

Querschnitt F - F

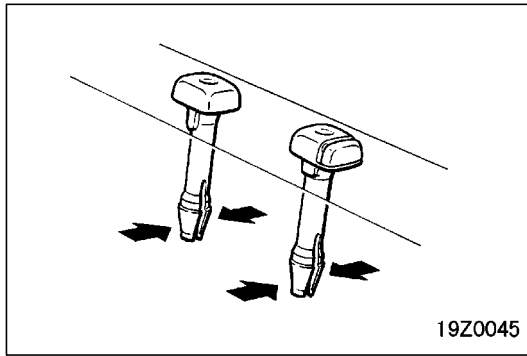


Querschnitt G - G

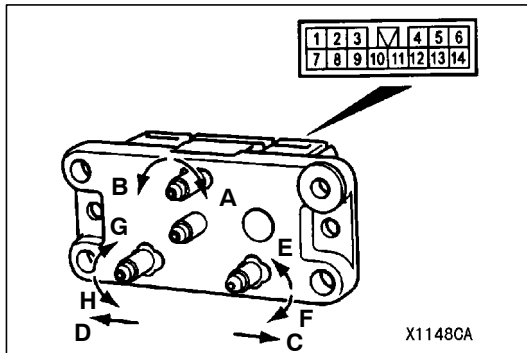


HINWEISE

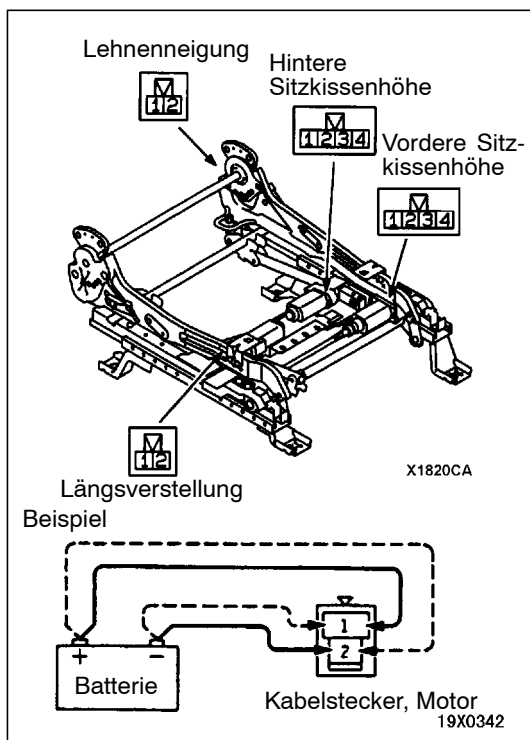
- ➡ : Klemmen (Clips), Einbaulage
- ↔ : Klauenposition

**HINWEIS ZUM AUSBAU**

◀A▶ Kopfstützenführung, ausbau

**PRÜFUNG****ELEKTRISCHE SITZVERSTELLUNG,
SCHALTER-DURCHGANGSPRÜFUNG**

Schalterstellung			Klemme Nr.									
			1	2	3	4	5	6	7	8	13	14
Schalter, Lehnenneigung	Vorn	A			○	○					○	○
	Hinten	B			○	○					○	○
Schalter, Längsverstellung	Vorn	C							○	○	○	○
	Hinten	D							○	○	○	○
Schalter, vordere Sitzkissenhöhe	Auf	E	○	○							○	○
	Ab	F	○	○							○	○
Schalter, hintere Sitzkissenhöhe	Auf	G					○	○			○	○
	Ab	H					○	○			○	○

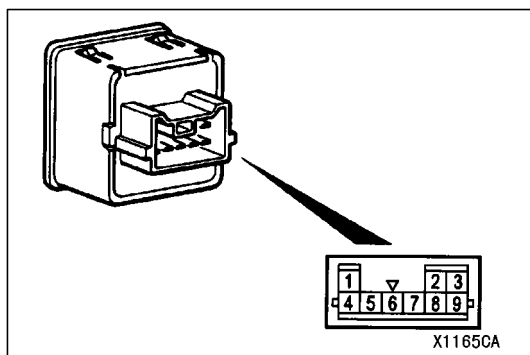


SITZSCHALTER, FUNKTIONSPRÜFUNG

1. Kabelstecker des Motors abziehen.
2. Wenn an den Motorklemmen Batteriespannung anliegt, sollte jeder Motor ruhig laufen und die Sitzverstellung der unten aufgeführten Tabelle entsprechend ablaufen.

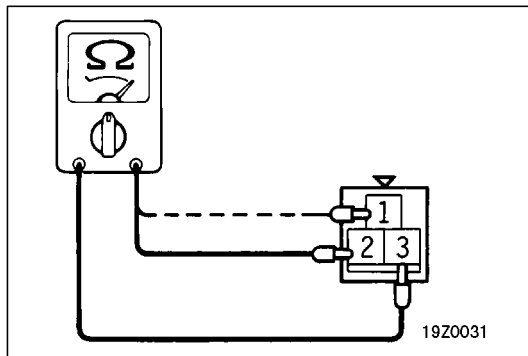
Motorbezeichnung	Verstellrichtung	Klemme Nr.				Haltestellung
		1	2	3	4	
Vordere Sitzhöhe	Ab	⊕	⊖	-	-	Soll am vorbestimmten Endanschlag anhalten.
	Auf	⊖	⊕	-	-	
Hintere Sitzhöhe	Ab	-	-	⊕	⊖	
	Auf	-	-	⊖	⊕	
Längsverstellung	Hinten	⊕	⊖	-	-	
	Vorn	⊖	⊕	-	-	
Lehnenneigung	Hinten	⊖	⊕	-	-	
	Vorn	⊕	⊖	-	-	

3. Falls defekt, elektrische Sitzverstellung prüfen.



SITZHEIZUNGSSCHALTER

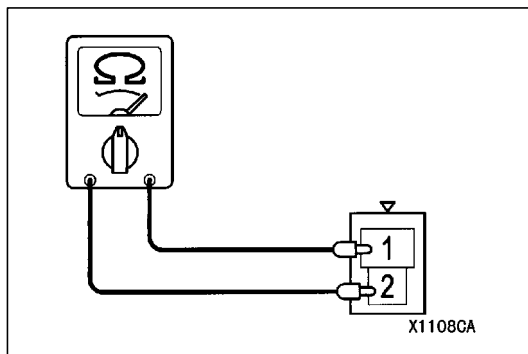
	Schalterstellung	1	3	4	5	IND	8	9	2	6
Fahrerseite	HI			○	⊕	➡	⊖	○	ILL	
	OFF									
	LO				⊕	➡	⊖	○		
Beifahrerseite	HI	○			⊕	➡	⊖			
	OFF									
	LO		○		⊕	➡	⊖			

**SITZKISSENHEIZUNG**

Den Widerstand zwischen den Klemmen messen.

Sollwert: (bei einer Kabinentemperatur von 20°C):

Klemme Nr.	Sportsitz	Ausgenommen Sportsitz
Zwischen Klemmen 1 - 3	6,0 $\Omega \pm 10 \%$	5,0 $\Omega \pm 10 \%$
Zwischen Klemmen 2 - 3	6,4 $\Omega \pm 10 \%$	5,4 $\Omega \pm 10 \%$

**RÜCKENLEHNENHEIZUNG**

Den Widerstand zwischen den Klemmen messen.

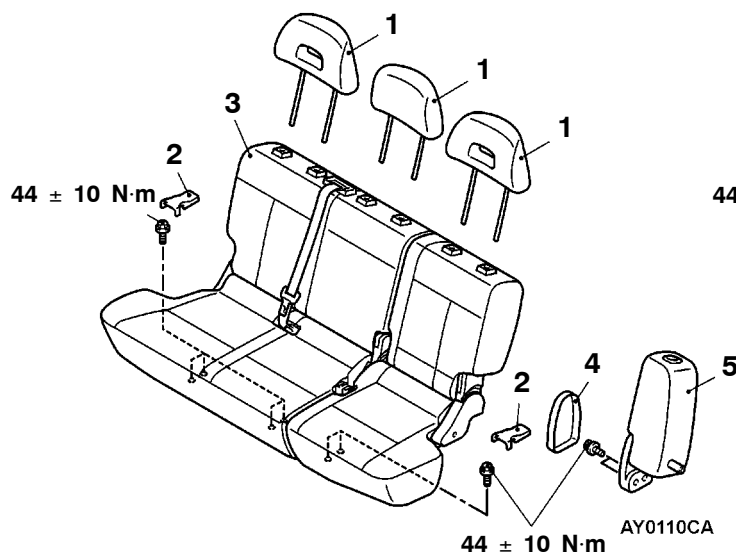
Sollwert: (bei einer Kabinentemperatur von 20°C):

Klemme Nr.	Sportsitz	Ausgenommen Sportsitz
Zwischen Klemmen 1 - 2	6,0 $\Omega \pm 10 \%$	6,0 $\Omega \pm 10 \%$

RÜCKSITZ/ZWEITE SITZREIHE

AUS- UND EINBAU

<Kurzer Radstand>

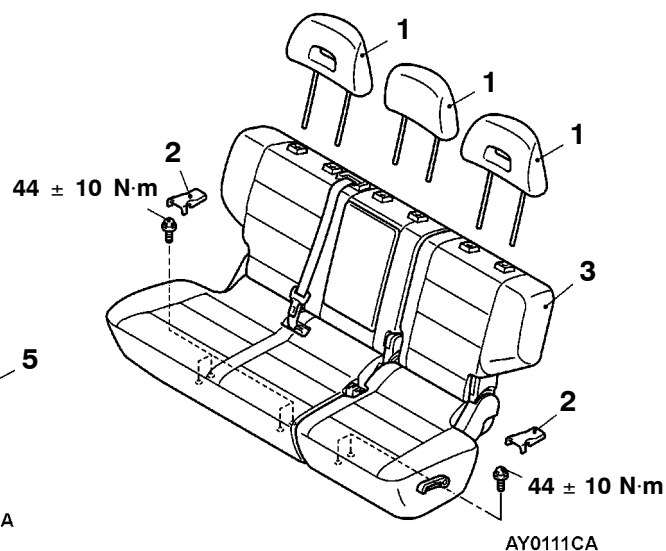


1. Kopfstütze

**Rücksitz/Zweite Sitzreihe,
Ausbaustufen**

2. Abdeckung der Sitzverankerung

<Langer Radstand>



3. Rücksitz/Zweite Sitzreihe

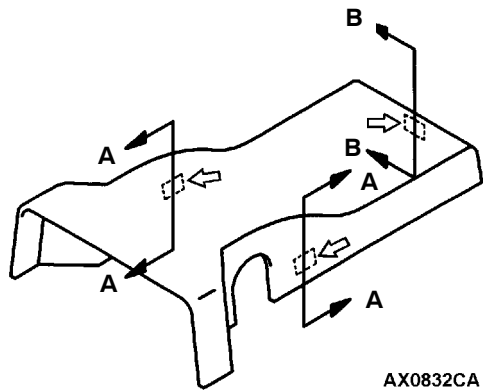
Seitliche Armlehnen, Ausbaustufen

4. Sitzscharnierdeckel

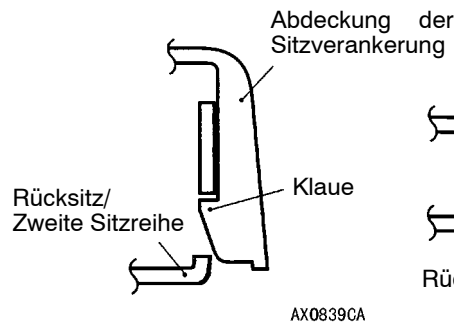
5. Seitliche Armlehne

EINBAULAGE DER KLAMMERN

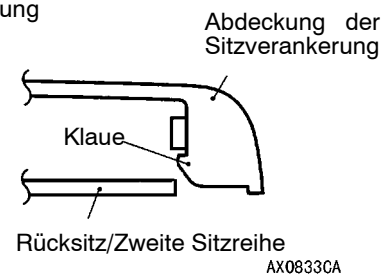
<Abdeckung der Sitzverankerung>



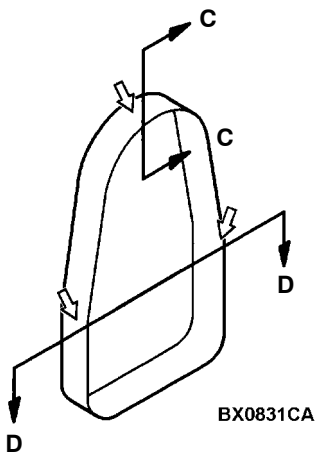
Querschnitt A - A



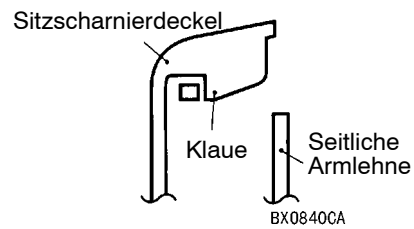
Querschnitt B - B



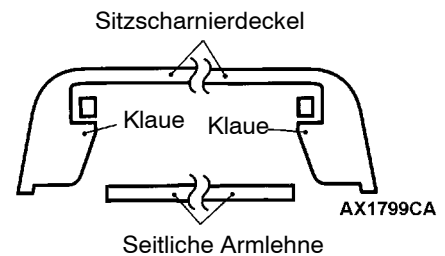
<Vorderer Schienenabschluß>



Querschnitt C - C



Querschnitt D - D

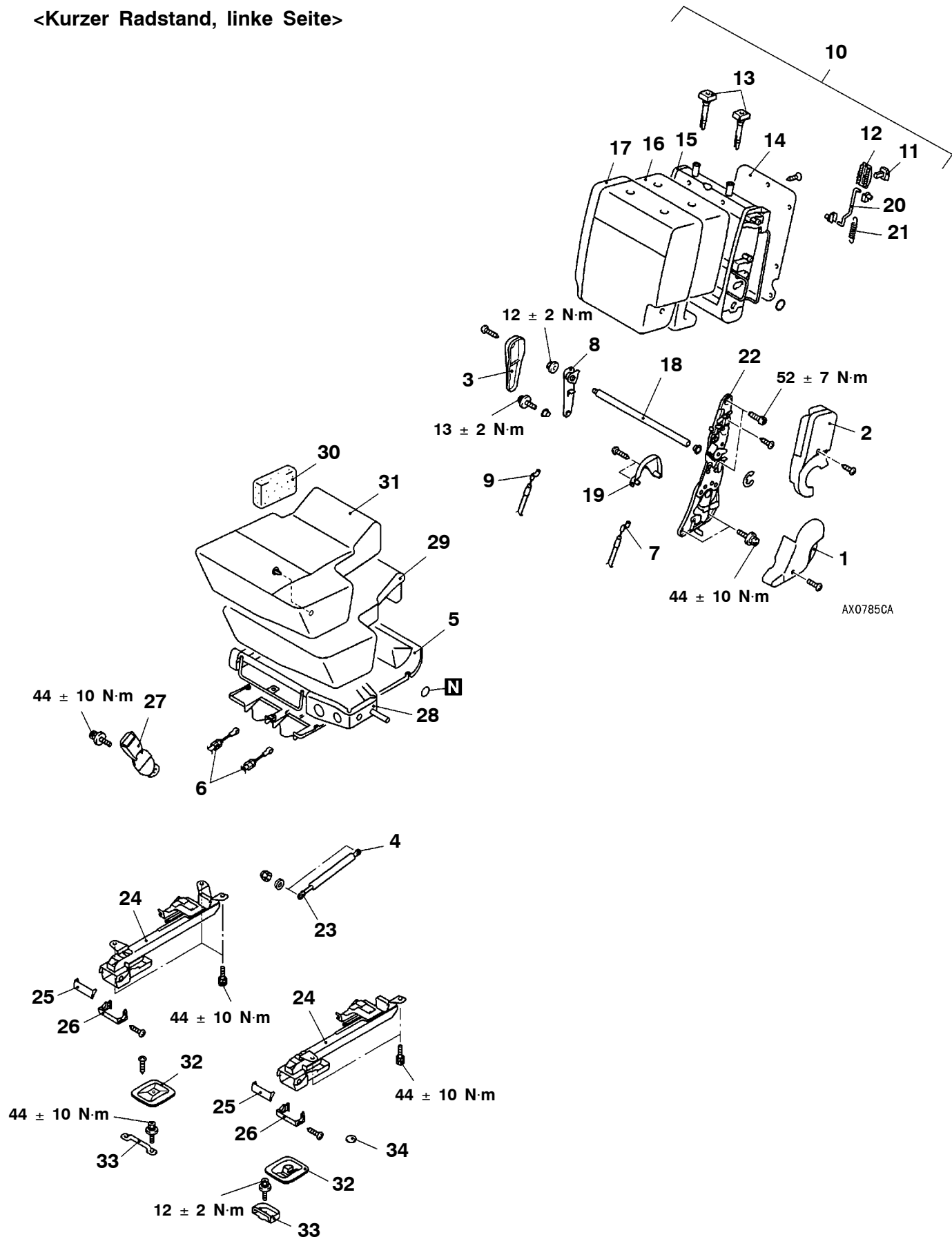


HINWEISE

↔ : Klauenposition

DEMONTAGE UND MONTAGE

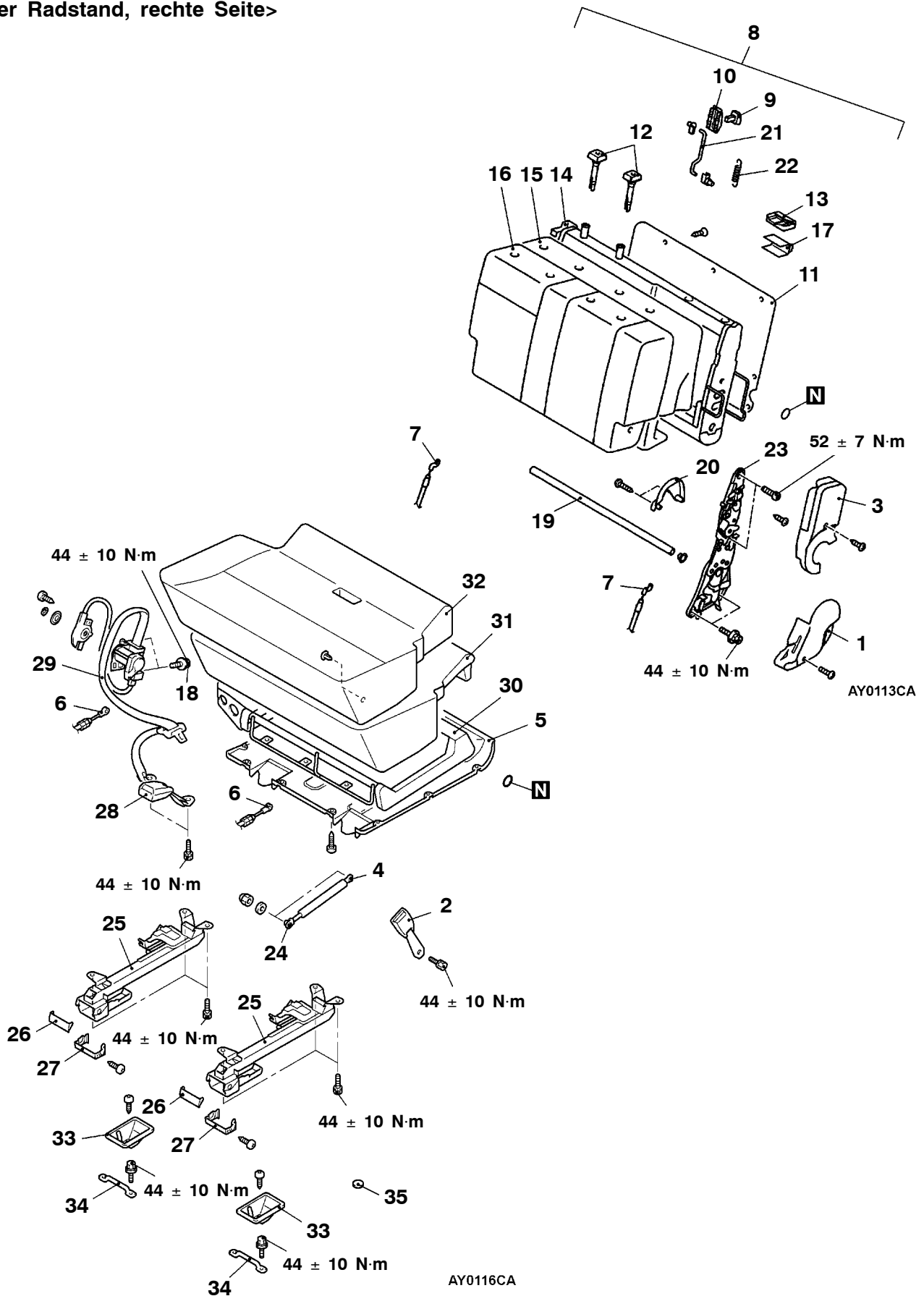
<Kurzer Radstand, linke Seite>



Demontagestufen

- 
1. Rücklehneinstellung, untere Abdeckung
 2. Rücklehneinstellung, mittlere Abdeckung
 3. Scharnierdeckel
 4. Gasdruckfederbefestigung
 5. Untere Abdeckung des Hintersitzkissens
 6. Fangseilbefestigung A, B
 7. Fangseil A
 8. Scharnierhalterung
 9. Fangseil B
 10. Rücklehne
 11. Klapphebelknopf
 12. Abdeckung, Klapphebelknopf
 13. Kopfstützenführung
 14. Abdeckung der Rücksitzlehne
 15. Rahmen der Rücksitzlehne
 16. Rücklehnenpolster
 17. Rücksitzlehnen-Überzug
 18. Welle
 19. Abdeckung, Rücklehneinstellung
 20. Stößelstange
 21. Feder
 22. Lehnenneigungseinsteller
 23. Gasdruckfeder
 24. Rücksitzarretierung
 25. Obere Fußabdeckung
 26. Untere Fußabdeckung
 27. Innerer Sicherheitsgurt
 28. Rücksitzpolsterrahmen
 29. Sitzkissenpolster
 30. Stützpolster
 31. Abdeckung des Hintersitzkissens
 32. Abdeckung der Halteplatte
 33. Schließplatte
 34. Stopfen

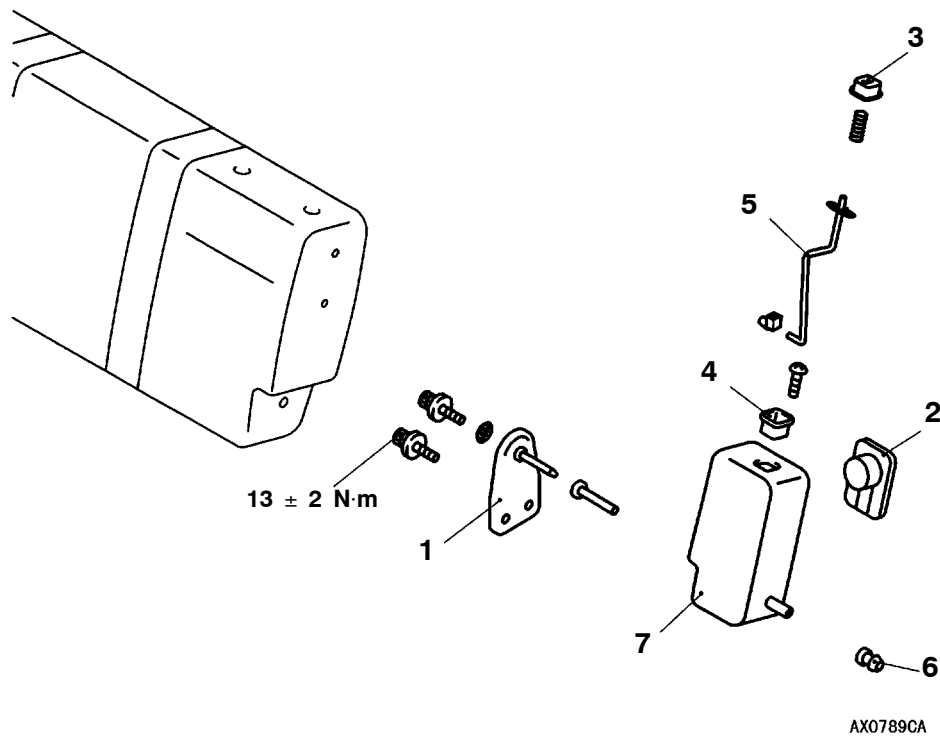
<Kurzer Radstand, rechte Seite>



Demontagestufen

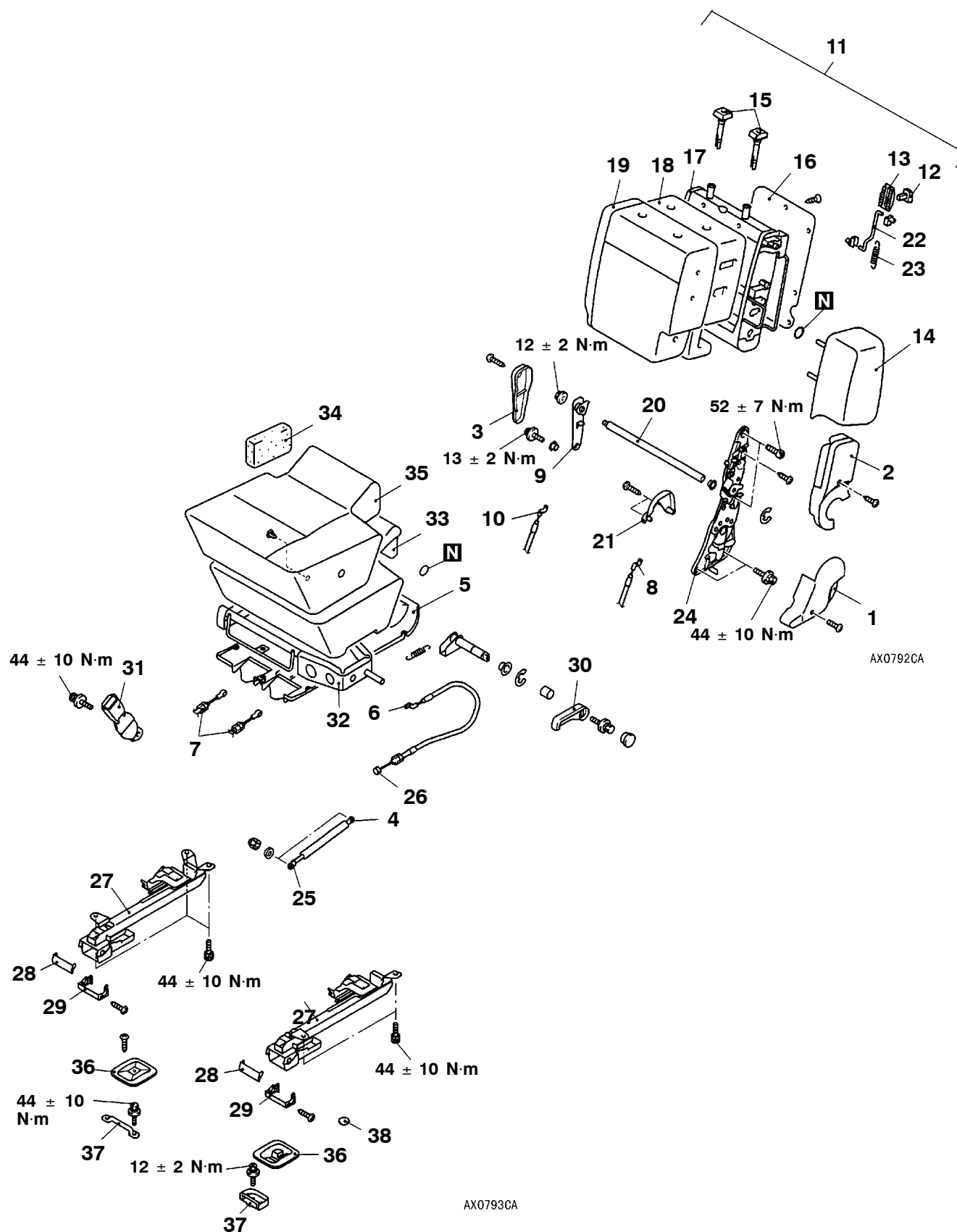
- | | |
|---|---|
| <ol style="list-style-type: none"> 1. Rücklehneinstellung, untere Abdeckung 2. Innerer Sicherheitsgurt 3. Rücklehneinstellung, mittlere Abdeckung 4. Gasdruckfederbefestigung 5. Untere Abdeckung des Hintersitzkissens 6. Fangseilbefestigung A 7. Fangseil A 8. Rücklehne 9. Klapphebelknopf 10. Abdeckung, Klapphebelknopf 11. Abdeckung der Rücksitzlehne 12. Kopfstützenführung 13. Verkleidung, Schultergurtanker 14. Rahmen der Rücksitzlehne 15. Rücklehnenpolster 16. Rücksitzlehnen-Überzug | <ol style="list-style-type: none"> 17. Sicherheitsgurtschutz 18. Mittelsitz, Gurtverbindung 19. Welle 20. Abdeckung, Rücklehneinstellung 21. Stößelstange 22. Feder 23. Lehnenneigungseinsteller 24. Gasdruckfeder 25. Rücksitzarretierung 26. Obere Fußabdeckung 27. Untere Fußabdeckung 28. Innerer Sicherheitsgurt 29. Sicherheitsgurt des Mittelsitzes 30. Rücksitzpolsterrahmen 31. Sitzkissenpolster 32. Abdeckung des Hintersitzkissens 33. Abdeckung der Halteplatte 34. Schließerplatte 35. Stopfen |
|---|---|

◀A▶

<Kurzer Radstand, Armlehnenkonsole>**Demontagestufen**

- | | |
|---|---|
| <ol style="list-style-type: none"> 1. Scharnierhalterung 2. Becherhalter 3. Knopf 4. Knaufführung | <ol style="list-style-type: none"> 5. Stößelstange 6. Buchse 7. Armlehnenkonsole |
|---|---|

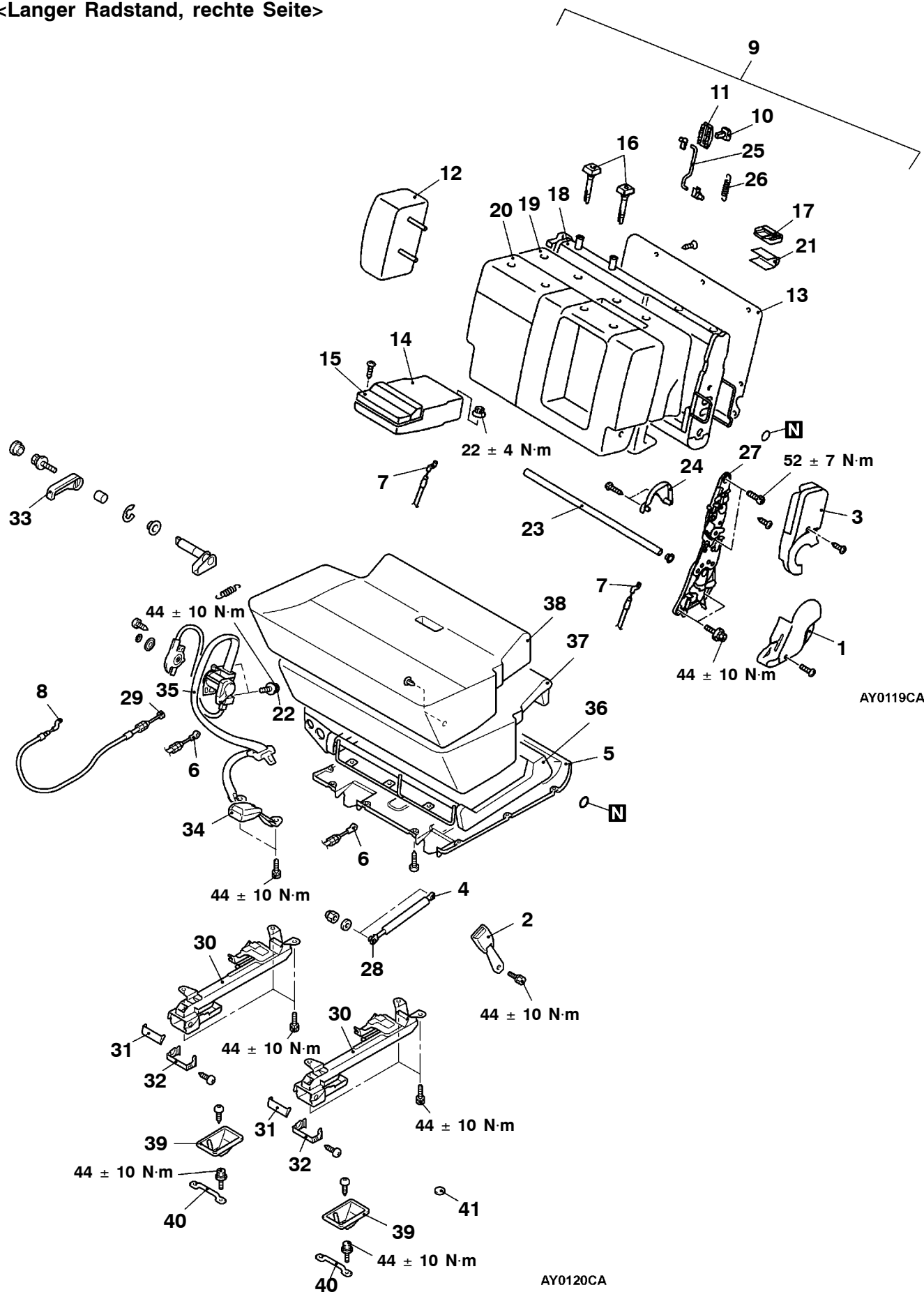
<Langer Radstand, linke Seite>



Demontagestufen

- 
1. Rücklehneinstellung, untere Abdeckung
 2. Rücklehneinstellung, mittlere Abdeckung
 3. Scharnierdeckel
 4. Gasdruckfederbefestigung
 5. Untere Abdeckung des Hintersitzkissens
 6. Anschluß, Kabelzug, Lehneneigung
 7. Fangseilbefestigung A, B
 8. Fangseil A
 9. Scharnierhalterung
 10. Fangseil B
 11. Zweite Sitzreihe
 12. Klapphebelknauf
 13. Abdeckung, Klapphebelknauf
 14. Zweite Sitzreihe, Armlehnenkonsole
 15. Kopfstützenführung
 16. Abdeckung der Rückenlehne, zweite Sitzreihe
 17. Rahmen der Rückenlehne, zweite Sitzreihe
 18. Rücklehnenpolster, zweite Sitzreihe
 19. Rückenlehnen-Überzug, zweite Sitzreihe
 20. Welle
 21. Abdeckung, Rücklehneinstellung
 22. Stößelstange
 23. Feder
 24. Lehneneigungseinsteller
 25. Gasdruckfeder
 26. Kabelzug, Lehneneigung
 27. Sitzarretierung, zweite Sitzreihe
 28. Obere Fußabdeckung
 29. Untere Fußabdeckung
 30. Lehneneigungseinstellknopf
 31. Innerer Sicherheitsgurt
 32. Polsterrahmen, zweite Sitzreihe
 33. Sitzpolster, zweite Sitzreihe
 34. Stützpolster
 35. Sitzpolsterüberzug, zweite Sitzreihe
 36. Abdeckung der Halteplatte
 37. Schließerplatte
 38. Stopfen

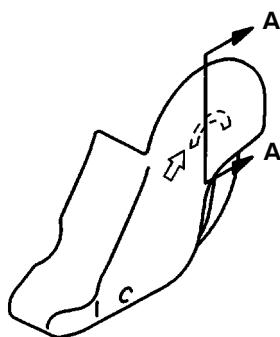
<Langer Radstand, rechte Seite>



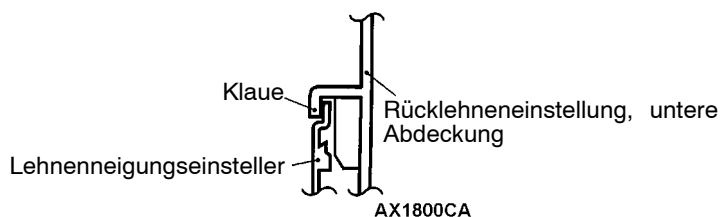
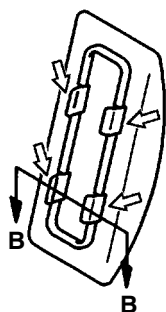
Demontagestufen

1. Rücklehneneinstellung, untere Abdeckung
2. Innerer Sicherheitsgurt
3. Rücklehneneinstellung, mittlere Abdeckung
4. Gasdruckfederbefestigung
5. Untere Abdeckung des Hintersitzkissens
6. Fangseilbefestigung A
7. Fangseil A
8. Anschluß, Kabelzug, Lehneneigung
9. Zweite Sitzreihe
10. Klapphebelknopf
11. Abdeckung, Klapphebelknopf
12. Zweite Sitzreihe, Armlehnenkonsole
13. Abdeckung der Rückenlehne, zweite Sitzreihe
14. Armlehne
15. Becherhalter
16. Kopfstützenführung
17. Verkleidung, Schultergurtanker
18. Rahmen der Rückenlehne, zweite Sitzreihe
19. Rücklehnenpolster, zweite Sitzreihe
20. Rückenlehnen-Überzug, zweite Sitzreihe
21. Sicherheitsgurtschutz
22. Mittelsitz, Gurtverbindung
23. Welle
24. Abdeckung, Rücklehneneinstellung
25. Stößelstange
26. Feder
27. Lehneneigungseinsteller
28. Gasdruckfeder
29. Kabelzug, Lehneneigung
30. Sitzarretierung, zweite Sitzreihe
31. Obere Fußabdeckung
32. Untere Fußabdeckung
33. Lehneneigungseinstellknopf
34. Innerer Sicherheitsgurt
35. Sicherheitsgurt des Mittelsitzes
36. Polsterahmen, zweite Sitzreihe
37. Sitzpolster, zweite Sitzreihe
38. Sitzpolsterüberzug, zweite Sitzreihe
39. Abdeckung der Halteplatte
40. Schließplatte
41. Stopfen

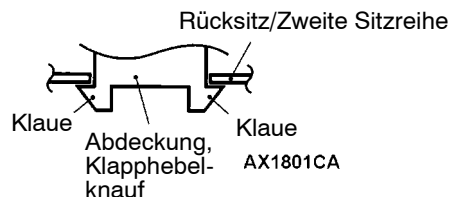
◀A▶

EINBAULAGE DER KLAMMERN**<Rücklehneneinstellung, untere Abdeckung>****Querschnitt A - A**

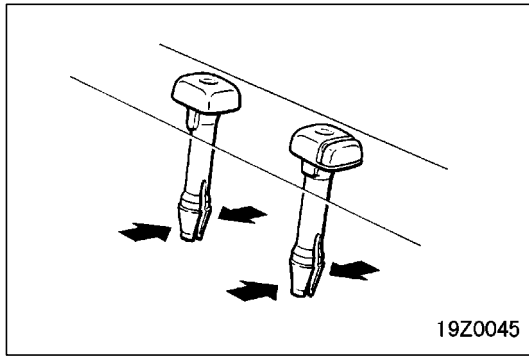
AX0800CA

**<Abdeckung, Klapphebelknopf>****Querschnitt B - B**

AX0830CA

**HINWEISE**

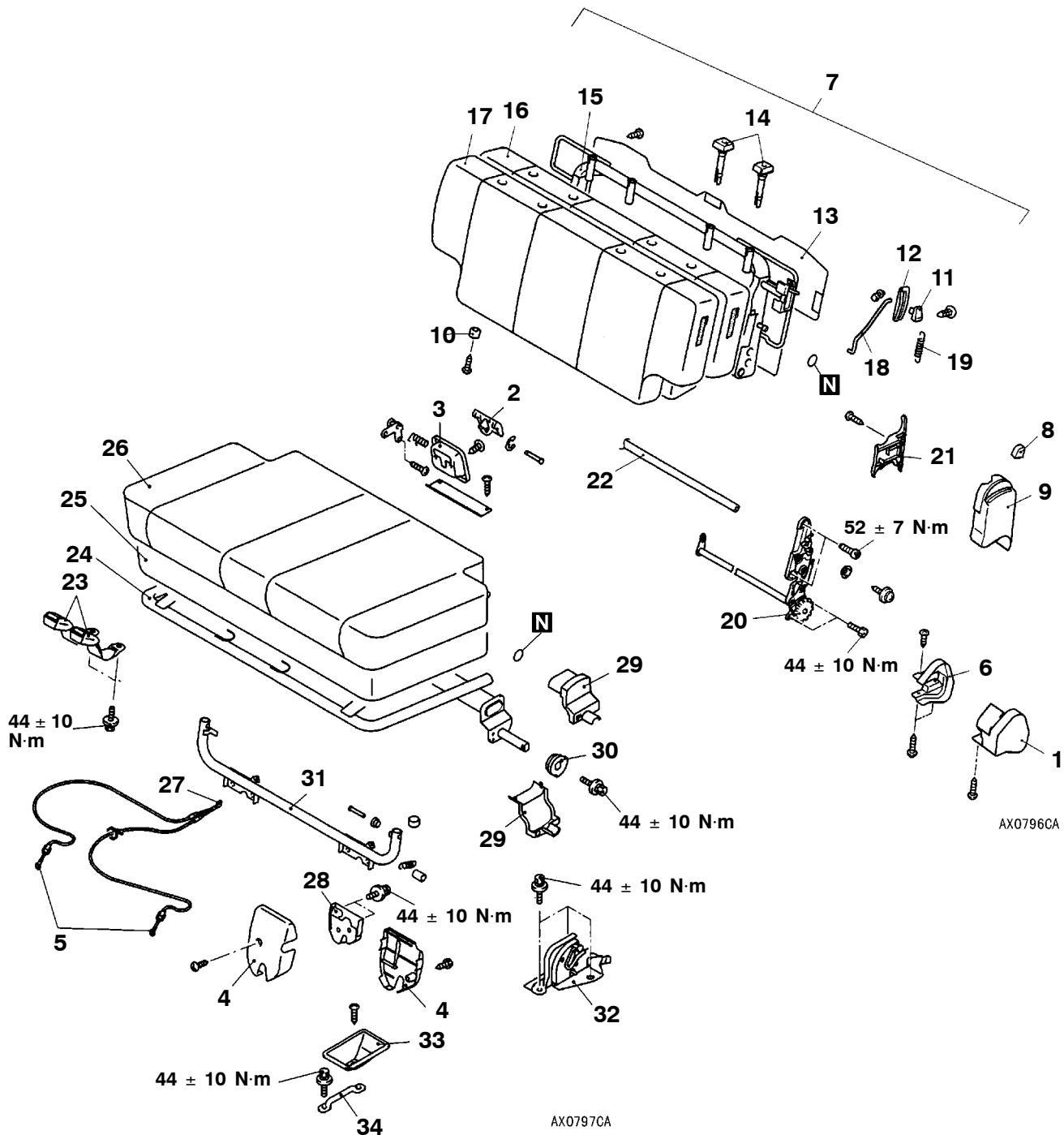
◀▶ : Klauenposition



HINWEISE ZUM AUSBAU

◀A▶ Kopfstützenführung ausbauen

DRITTE SITZREIHE DEMONTAGE UND MONTAGE



Demontagestufen

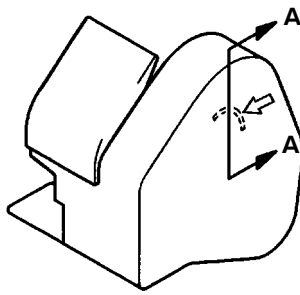
1. Rücklehneinstellung, äußere Abdeckung
2. Entriegelungsknauf
3. Verkleidung, Entriegelungsknauf
4. Fallendeckel
5. Fangseilbefestigung
6. Rücklehneinstellung, innere Abdeckung
7. Dritte Sitzreihe
8. Lehnenneigungseinstellknopf
9. Rücklehneinstellung, Abdeckung
10. Anschlagbuchse
11. Klapphebelknauf
12. Abdeckung, Klapphebelknauf
13. Abdeckung der Rückenlehne, dritte Sitzreihe
14. Kopfstützenführung
15. Rahmen der Rückenlehne, dritte Sitzreihe
16. Rückenlehnenpolster, dritte Sitzreihe
17. Rückenlehnen-Überzug, dritte Sitzreihe
18. Stößelstange
19. Feder
20. Lehnenneigungseinsteller
21. Rücklehneinstellung, innere Abdeckung
22. Welle
23. Innerer Sicherheitsgurt
24. Sitzpolsterrahmen, dritte Sitzreihe
25. Sitzpolster, dritte Sitzreihe
26. Sitzpolsterüberzug, dritte Sitzreihe
27. Fangseil
28. Schließfalle, dritte Sitzreihe
29. Abdeckung
30. Nocken
31. Fußbügel, dritte Sitzreihe
32. Arretierung
33. Abdeckung der Halteplatte
34. Schließerplatte



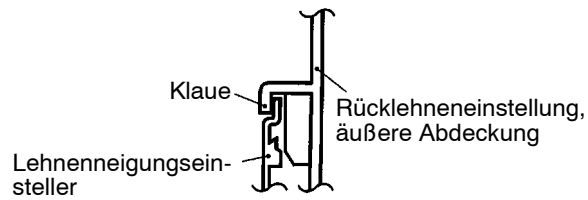
EINBAULAGE DER KLAMMERN

<Rücklehneinstellung, äußere Abdeckung>

Querschnitt A - A



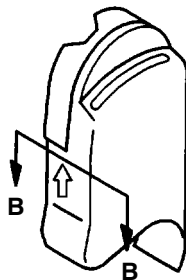
AX0805CA



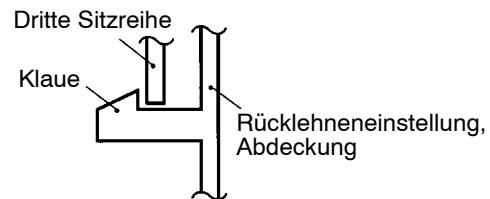
AX1264CA

<Rücklehneinstellung, Abdeckung>

Querschnitt B - B



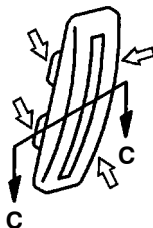
AX0806CA



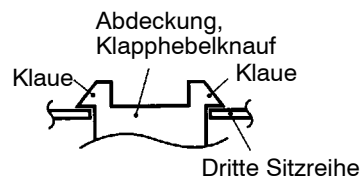
AX0834CA

<Abdeckung, Klapphebelknopf>

Querschnitt C - C



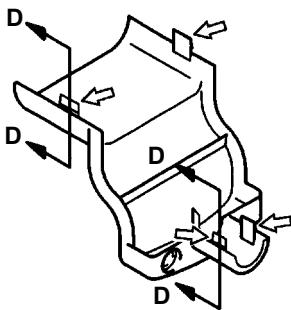
AX0829CA



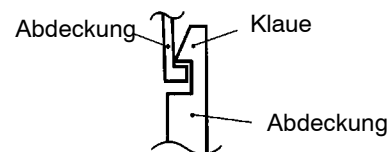
AX0835CA

<Abdeckung>

Querschnitt D - D



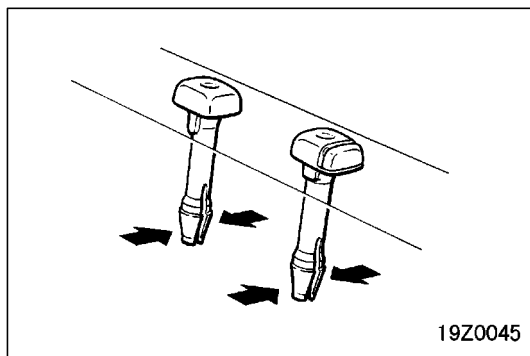
AX0807CA



AX0836CA

HINWEISE

↔ : Klauenposition

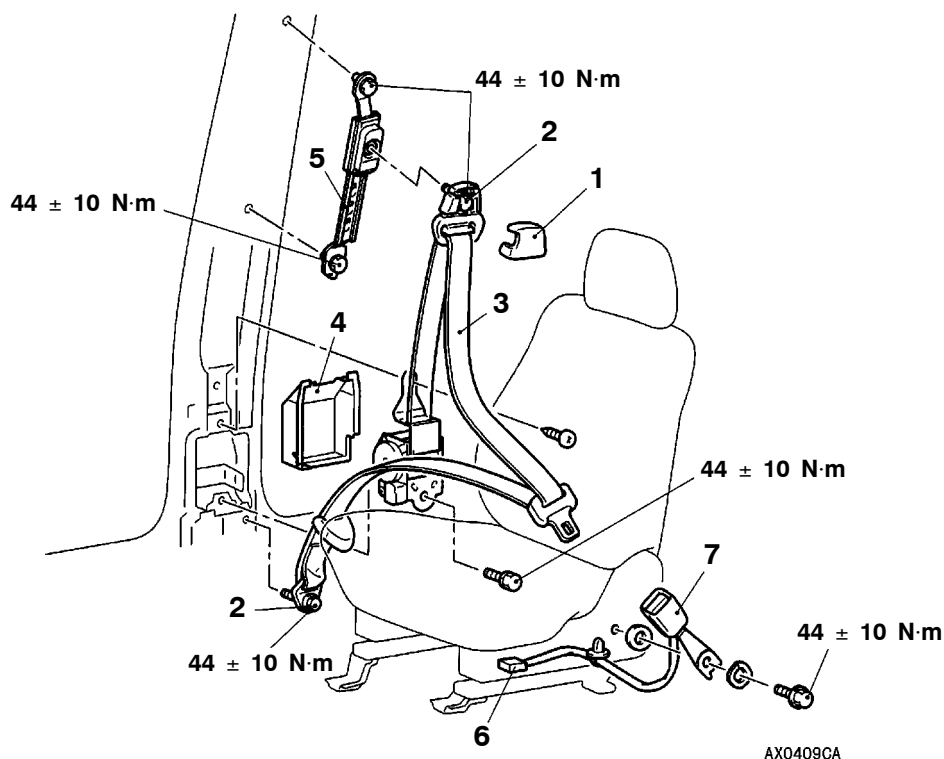


HINWEIS ZUR DEMONTAGE

◀A▶ Kopfstützenführung ausbauen

VORDERSITZ-SICHERHEITSGURT

AUS- UND EINBAU

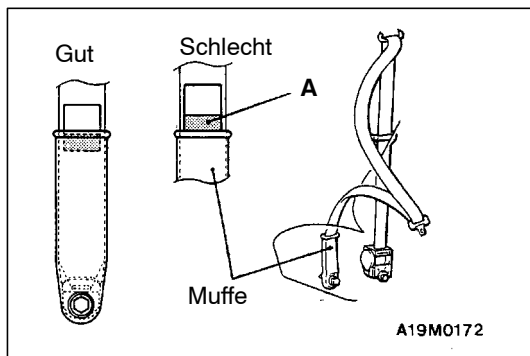


Ausbaustufen des äußeren Sicherheitsgurts

1. Abdeckung der Schultergurtführung
2. Außensitz, Gurtverbindung
 - Untere Seitenwandverkleidung
<Kurzer Radstand>
(Siehe Seite 52A-13.)
 - Mittelsäulenverkleidung
<Langer Radstand>
(Siehe Seite 52A-15.)
3. Äußerer Sicherheitsgurt
4. Vorderer Störsignalschutz
5. Schulterankerverstellung

Ausbaustufen des inneren Sicherheitsgurts

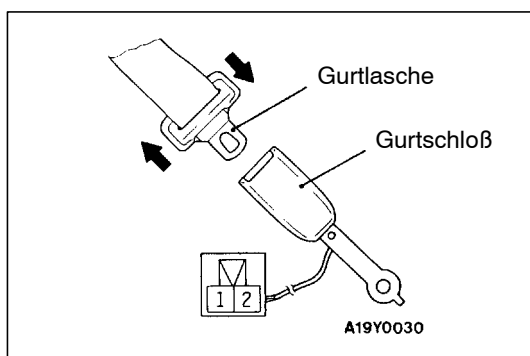
- Vordersitz
(Siehe Seite 52A-18.)
- 6. Sicherheitsgurtschalter, Kabelbaum-Steckverbinder
- 7. Innerer Sicherheitsgurt



PRÜFUNG

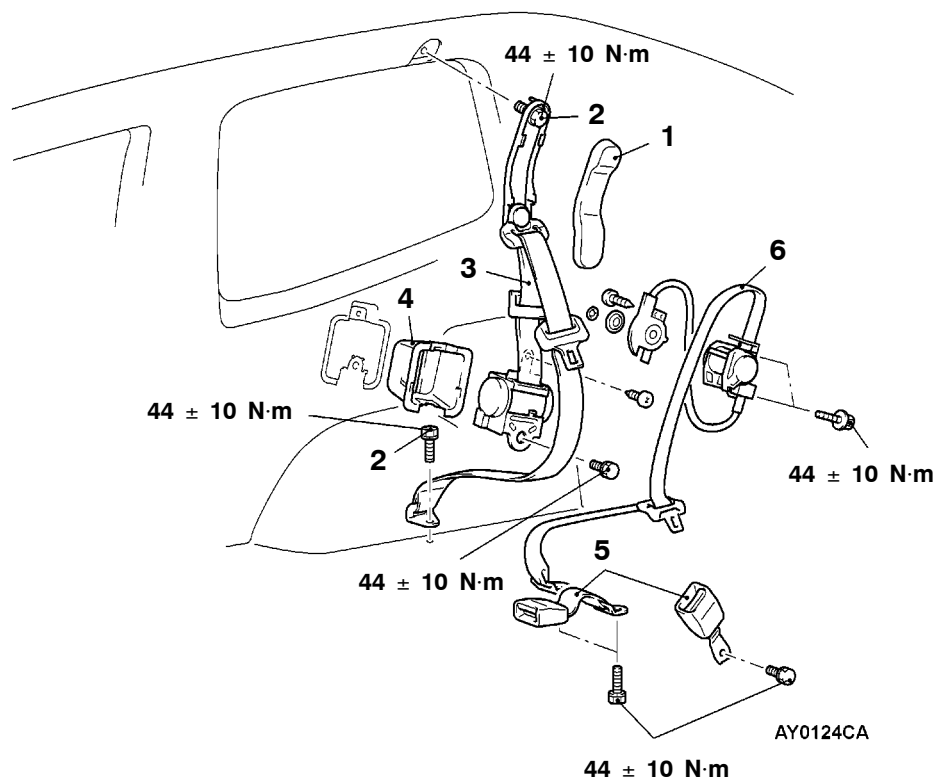
ÄUSSEREN SICHERHEITSGURT PRÜFEN

Sicherstellen, daß Sektion A (rot) der am äußeren Sicherheitsgurt befestigten Etikette nicht aus der Sicherheitsgurtmuffe herausragt. Ragt rote Sektion heraus, äußeren Sicherheitsgurt lösen.



GURTSCHLOSS, DURCHGANGSPRÜFUNG

Gegenstand	Klemme Nr.	
	1	2
Sicherheitsgurt geschlossen		
Sicherheitsgurt nicht geschlossen		

HINTERSITZ-SICHERHEITSGURT <KURZER RADSTAND>**AUS- UND EINBAU****Ausbaustufen des äußeren Sicherheitsgurts**

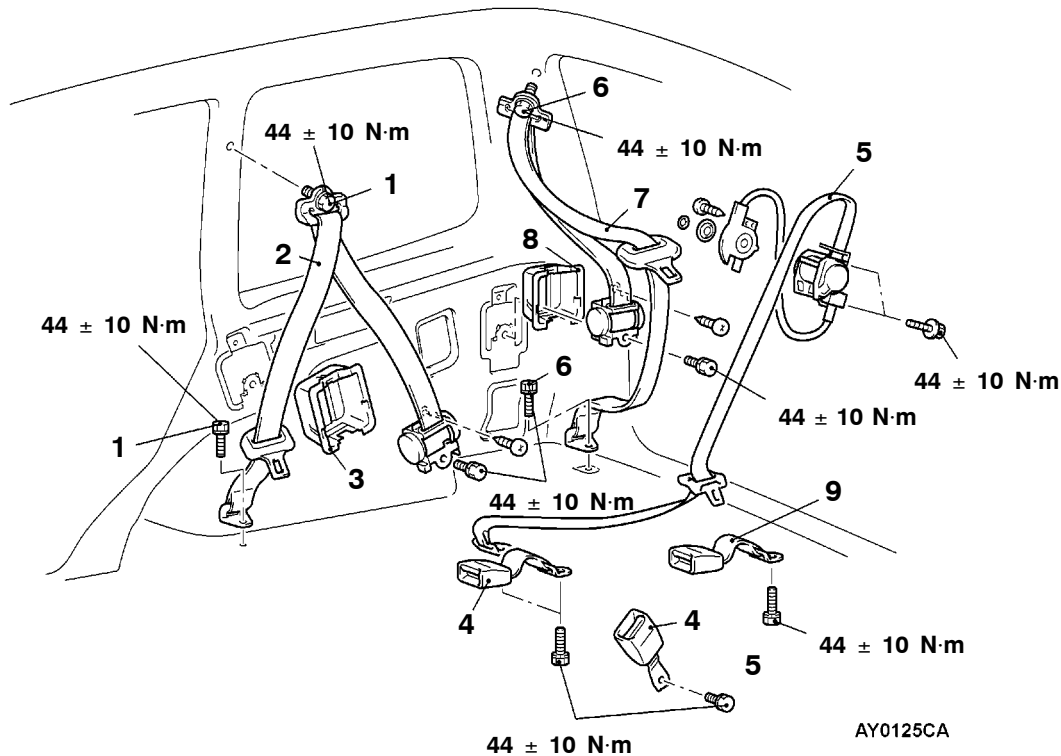
- Rücksitz
(Siehe Seite 52A-25.)
- Obere Seitenwandverkleidung
(Siehe Seite 52A-13.)
- 1. Abdeckung der Schultergurtführung
- 2. Außensitz, Gurtverbindung
- 3. Äußerer Sicherheitsgurt
- 4. ELR-Deckel

Innerer und mittlerer Sicherheitsgurt, Ausbauschritte

- Rücksitz
(Siehe Seite 52A-25.)
- 5. Innerer Sicherheitsgurt
(Siehe Seite 52A-27, 29.)
- 6. Mittlerer Sicherheitsgurt
(Siehe Seite 52A-29.)

SICHERHEITSGURT, ZWEITE UND DRITTE SITZREIHE <LANGER RADSTAND>

AUS- UND EINBAU



Sicherheitsgurt zweite Sitzreihe. Ausbaustufen

- Untere Seitenwandverkleidung
(Siehe Seite 52A-15.)
- 1. Außensitz, Gurtverbindung
- 2. Äußerer Sicherheitsgurt
- 3. ELR-Deckel
- 4. Innerer Sicherheitsgurt
(Siehe Seite 52A-31, 33.)
- 5. Mittlerer Sicherheitsgurt
(Siehe Seite 52A-33.)

Ausbaustufen des inneren Sicherheitsgurts

- Untere Seitenwandverkleidung
(Siehe Seite 52A-15.)
- Säulenkanal (rechts)
(Siehe BAUGRUPPE 55A)
- Hinteres Gebläse (rechts)
(Siehe BAUGRUPPE 55A)
- TV-Tuner (links)
(Siehe BAUGRUPPE 54)
- 6. Außensitz, Gurtverbindung
- 7. Äußerer Sicherheitsgurt
- 8. ELR-Deckel
- 9. Innerer Sicherheitsgurt
(Siehe Seite 52A-35.)

NOTIZEN

BAUGRUPPE 52A

INNENAUSSTATTUNG

ALLGEMEINES

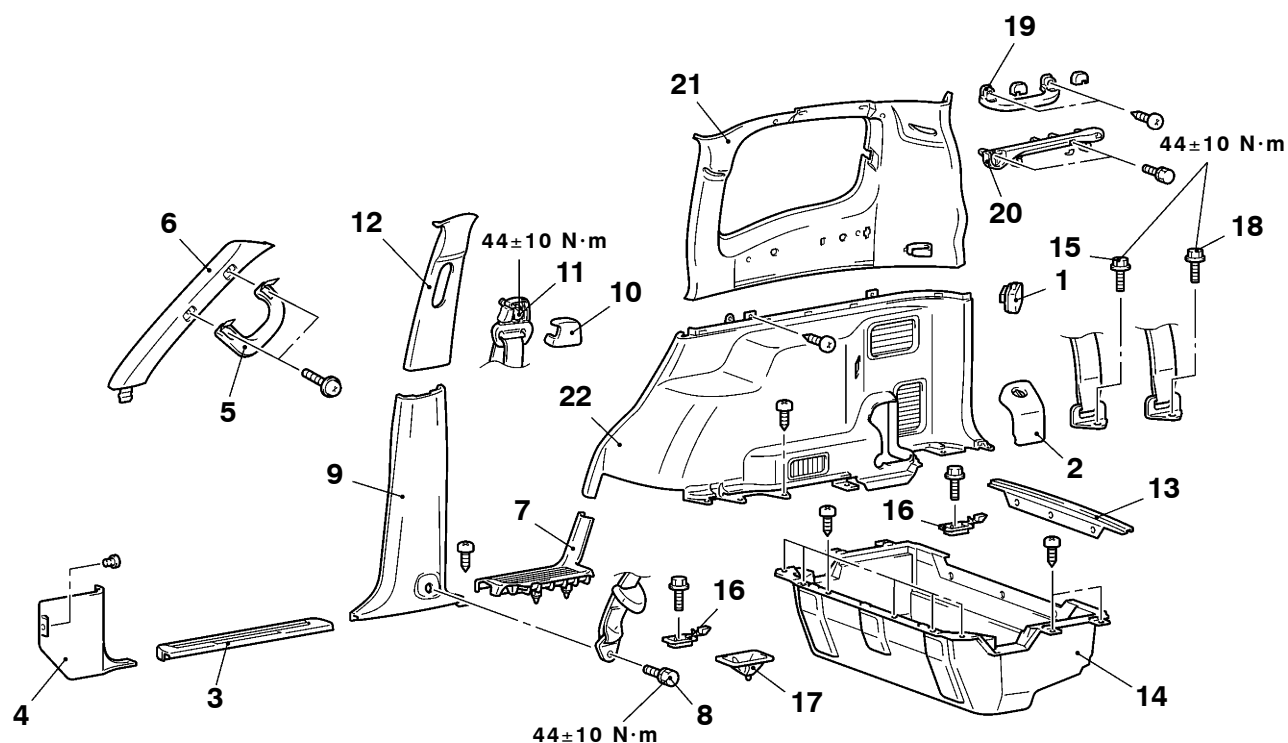
ÜBERSICHT ÜBER DIE ÄNDERUNGEN

- Einige Modelle sind mit einer Hutablage-Haltevorrichtung ausgestattet. Die Wartungsanweisung lautet wie folgt:

BLENDEN

AUS- UND EINBAU

<Langer Radstand>



HINWEIS
Türblenden siehe BAUGRUPPE 42.

AAC006066

1. Steckdose
2. Hintere Blendenabdeckung
- Dritte Sitzreiheneinheit
3. Vordere Schonleiste
4. Windlaufseitenleiste
5. Haltegriff
6. Vordere Pfostenblende
7. Hintere Schonleiste
8. Anschluß des Vordersitz-Sicherheitsgurts
9. Blende der Mittelsäule, unterer Teil
10. Gurtführungsabdeckung
11. Anschluß des Vordersitz-Sicherheitsgurts

12. Blende der Mittelsäule, oberer Teil
13. Schonleiste der Hecktür
14. Gepäckkasten
15. Zweiter Anschluß des Sicherheitsgurts
16. Gepäckhaken
17. Abdeckung des Anschlags
18. Dritter Anschluß des Sicherheitsgurts
19. Haltegriff
20. Hutablage-Haltevorrichtung
21. Hintere Blendenabdeckung, oberer Teil
22. Viertel-Blendenabdeckung, unterer Teil

NOTIZEN